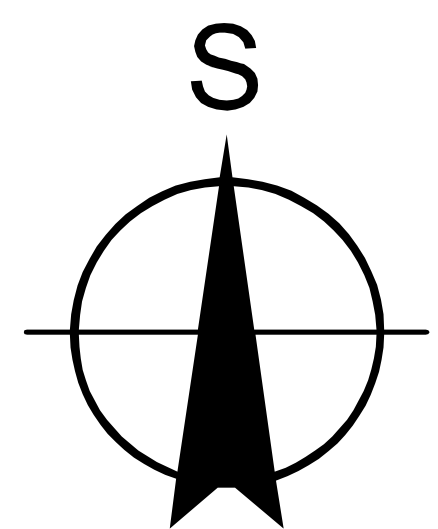


ÚZEMNÍ PLÁN BUDĚTICE

A2a) Výkres základního členění území



1 : 5 000

M.Č. BUDĚTICE
 zastavitelné plochy
 B1a,b - SV smíšené obytné venkovské
 B2a,b - SV smíšené obytné venkovské
 B3 - SV smíšené obytné venkovské
 B4 - SV smíšené obytné venkovské
 B5 - IT ČOV
 B6 - SV smíšené obytné venkovské
 B7 - OV hřbitov
 B9 - IT RSP a stl plynovod

plochy přestavby
 B10 - PV úpravy návsi
 B11 - VS smíšené výrobní (konverze areálu zemědělské výroby)
 B12 - PV úpravy u zříc. hradu Budčice
 B13 - ID úpravy UK na vrch Džbán a hrad Budčice
 B14 - SV smíšené obytné venkovské
 B15 - OV občanská vybavenost

plochy změn v krajině a úprav nezastavěných ploch
 B20 - NV revitalizace Budčického rybníka
 B21 - NV revitalizace Budčického potoka
 B22 - NV obnova vodní plochy
 B23 - NV vodní zdroj
 B24 - NZ převod orné půdy na ttp
 B25 - NZ převod orné půdy na ttp
 B26 - NZ převod orné půdy na ttp
 B27 - NZ převod orné půdy na ttp

M.Č. LIPOVÁ LHOTA
 zastavitelné plochy
 L1 - IT ČOV a kanalizace
 L2 - IT VZ a vodovod

plochy přestavby
 L10 - PV úpravy návsi

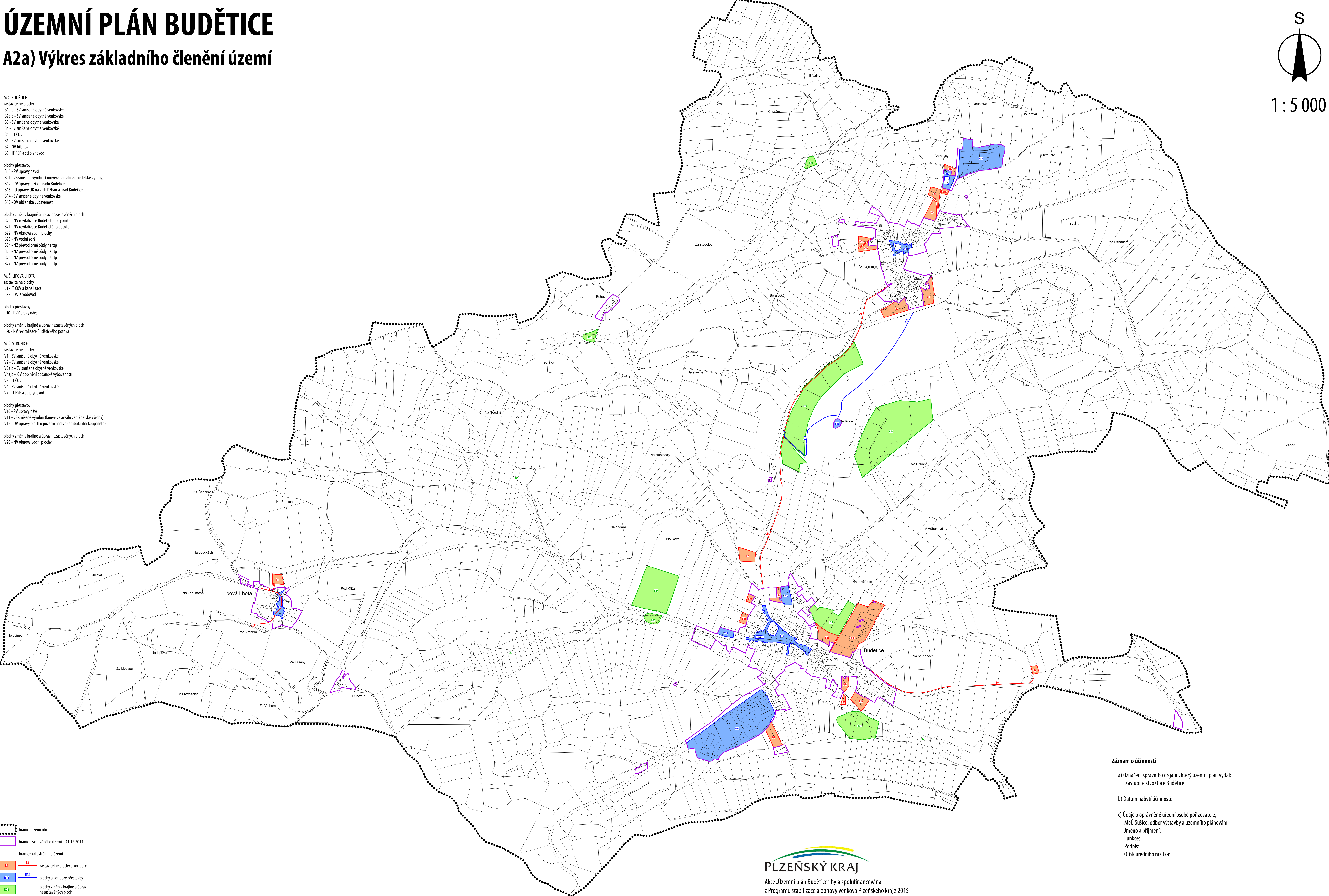
plochy změn v krajině a úprav nezastavěných ploch
 L20 - NV revitalizace Budčického potoka

M.Č. VLKONICE
 zastavitelné plochy
 V1 - SV smíšené obytné venkovské
 V2 - SV smíšené obytné venkovské
 V3a,b - SV smíšené obytné venkovské
 V4a,b - OV doplnění občanské vybavenosti
 V5 - IT ČOV
 V6 - SV smíšené obytné venkovské
 V7 - IT RSP a stl plynovod

plochy přestavby
 V10 - PV úpravy návsi
 V11 - VS smíšené výrobní (konverze areálu zemědělské výroby)
 V12 - OV úpravy ploch u požární nádrže (ambulantní koupaliště)

plochy změn v krajině a úprav nezastavěných ploch
 V20 - NV obnova vodní plochy

----- hranice území obce
 - - - - - hranice zastavěného území k 31.12.2014
 - - - - - hranice katastrálního území
 L3 - zastavitelné plochy a koridory
 B10 - plochy a koridory přestavby
 B20 - plochy změn v krajině a úprav nezastavěných ploch



Záznam o účinnosti
 a) Označení správního orgánu, který územní plán vydal:
 Zastupitelstvo Obce Budčice
 b) Datum nabytí účinnosti:
 c) Údaje o oprávněné úřední osobě pořizovateli,
 MěÚ Sušice, odbor výstavby a územního plánování:
 Jméno a příjmení:
 Funkce:
 Podpis:
 Otisk úředního razítka: