

dne **29. 7. 2026** od **7:30** do **14:30** hodin

Plánovaná odstávka zahrnuje tyto lokality:**Sušice (okres Klatovy)**část obce **Sušice II**

č. ev. 11, 46, 59, 84, 91, 103

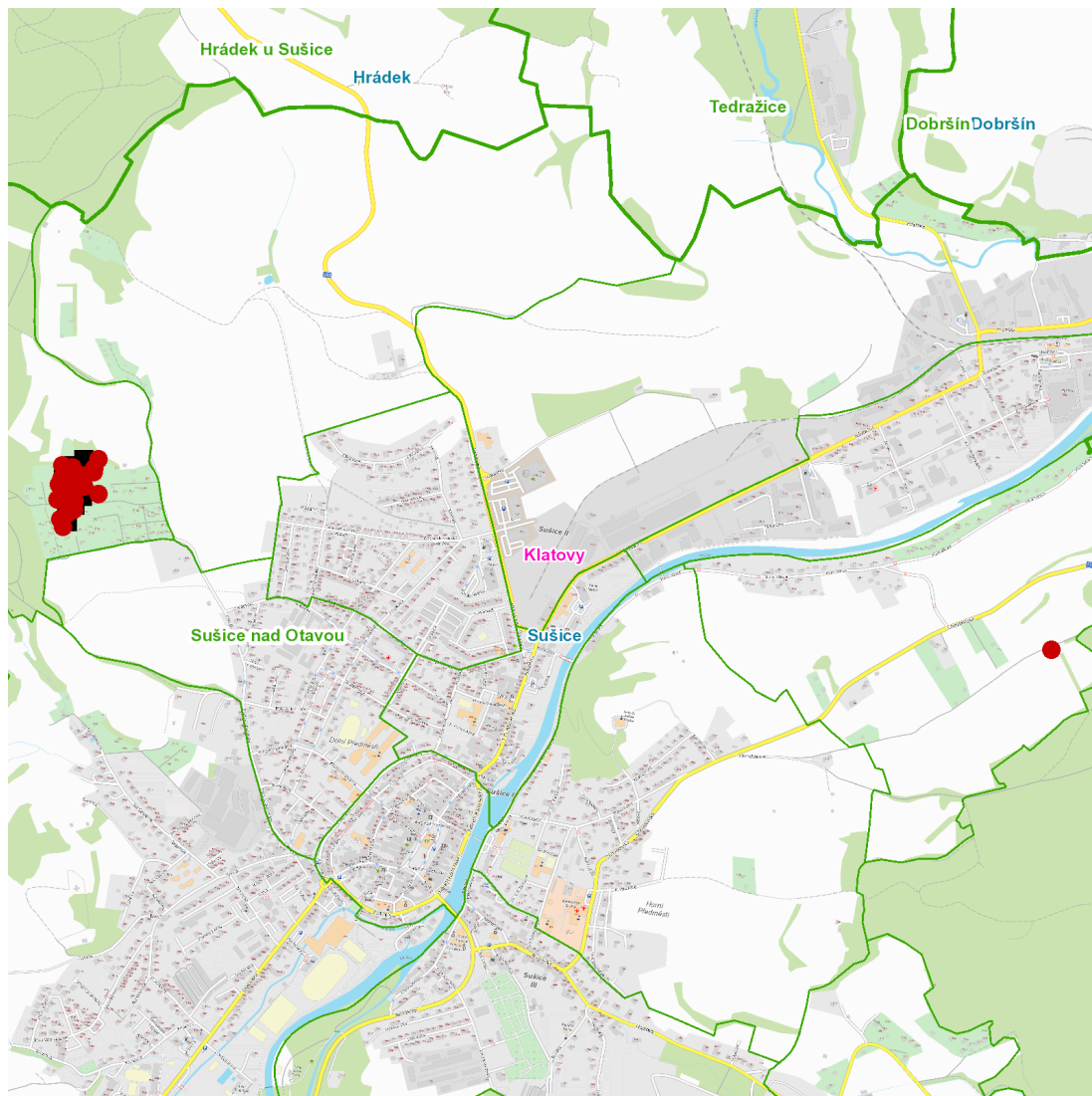
kat. území **Sušice nad Otavou** (kód **759601**): parcelní č. 609/2, 609/18, 622, 623/2, 623/13, 625/3, 625/9,
625/10, 625/12, 1787, 1839, 2409, 2414, 2415, 3399, 3703kat. území **Malá Chmelná** (kód **651915**): parcelní č. 609/19

UPOZORNĚNÍ

Dotčené zařízení distribuční soustavy je nutné i v době odstávky považovat za zařízení pod napětím, a proto vás žádáme o dodržení všech zásad bezpečnosti a provedení opatření potřebných k zamezení případných škod na zdraví a majetku. | Provozovatelé výroben elektřiny jsou povinni zajistit přerušení dodávky elektřiny z výroby do vypnutého úseku distribuční soustavy.

NEJDE VÁM ELEKTŘINA...

TIP: Registrujte se zdarma na www.cezdistribuce.cz/sluzba a informace o odstávkách elektřiny budete dostávat e-mailem nebo SMS. U poruch zasíláme SMS s předpokládanou dobou obnovení dodávek. | Aktuální stav dodávek elektřiny na konkrétní adrese zjistíte snadno, rychle a bez registrace na portále **Bez Štávy** (www.bezstavy.cz).

dne 29. 7. 2026 od 7:30 do 14:30 hodin**Orientační mapový podklad odstávkou dotčených lokalit****VYSVĚTLIVKY**

- – adresy dotčené odstávkou elektřiny
- – místa připojení k elektrické síti dotčená odstávkou

INFORMACE ZASLÁNA

IDDS: i7ab4sa (Město Sušice)