

# MĚSTSKÝ ÚŘAD SUŠICE

## ODBOR DOPRAVY A SILNIČNÍHO HOSPODÁŘSTVÍ

✉ náměstí Svobody 138, 342 01 Sušice I; ☎ 376540111; 📠 376540112; 🌐 i7ab4sa

Ev. číslo: SUS-8778/2025  
Číslo jednací: 1572/25/DOP/No

V Sušici dne 4. dubna 2025

## OZNÁMENÍ VEŘEJNOU VYHLÁŠKOU

### opatření obecné povahy stanovení přechodné úpravy provozu na pozemní komunikaci

Městský úřad Sušice, odbor dopravy a silničního hospodářství, jako příslušný správní orgán podle § 124 odst. 6 zákona č. 361/2000 Sb., o provozu na pozemních komunikacích a o změnách některých zákonů, ve znění pozdějších předpisů (zákon o silničním provozu), na základě žádosti podané právnickou osobou OMEXOM GA Energo s.r.o., se sídlem Na Střílně 1929/8, Bolevec, 323 00 Plzeň, IČO 491 96 812, ze dne 18. března 2025

#### s t a n o v u j e

podle ust. § 77 odst. 1) písm. c) a odst. 5 zákona o silničním provozu, opatřením obecné povahy v souladu ust. § 171 a násl. správního řádu, po předchozím písemném vyjádření Policie České republiky, Krajské ředitelství policie Plzeňského kraje, Dopravní inspektorát Klatovy, č.j. KRPP-62940-2/ČJ-2024-030406, ze dne 24. května 2024, následující přechodnou úpravu provozu na silnici III/1694 a silnici III/17217 v obci Žichovice, za účelem provedení stavebních prací pro pokládku kabelů NN za těchto podmínek:

- Dotčený úsek:** silnice III/1694 (úsek dlouhý cca 55 m) a silnice III/17217 (úsek dlouhý cca 250 m) v obci Žichovice
- Stanovené dopravní značení a zařízení pro označení předmětné uzavírky:** úprava dle přílohy situace a stanovení DIO – vypracoval Miroslav Flax, Bolešiny119, 339 01 Klatovy
- Doba platnosti:** od 7. dubna 2025 do 2. května 2025
- Podmínky, za kterých lze provést tímto stanovenou přechodnou úpravu provozu na pozemní komunikaci:**
  - stanovené dopravní značky související s označením uzavírky dotčené pozemní komunikace budou instalovány bezprostředně před zahájením předmětné uzavírky
  - veškeré dopravní značky a zařízení musí svým provedením odpovídat příslušným ustanovením zákona č. 361/2000 Sb., o provozu na pozemních komunikacích a o změnách některých zákonů, ve znění pozdějších předpisů v návaznosti na vyhlášku č. 294/2015 Sb., kterou se provádějí pravidla provozu na pozemních komunikacích, na související předpisy a na platné ČSN, v souladu s TP-66 (Zásady pro přechodné dopravní značení na pozemních komunikacích) a TP-65 (Zásady pro dopravní značení na pozemních komunikacích)
  - použité dopravní značky budou provedeny výhradně jako retroreflexní třídy minimálně 1 dle platné ČSN a musí být osazeny buď na stabilních stojanech opatřených červeno-bílými pruhy, spodní hranou ve výšce minimálně 0,60 m nad

- vozovkou, nebo na podpěrných sloupcích opatřených nátěrem se střídavě červeno-bílými pruhy šířky 0,10 – 0,20 m v celkové délce min. 0,45 m
- podpěrné sloupky budou uchyceny v podkladních deskách
  - použité dopravní značky budou po celou dobu udržovány v plně funkčním stavu a v čistotě a budou správně umístěny a připevněny
  - ihned po ukončení prací bude dopravní značení a dopravní zařízení odstraněno.

### **O d ů v o d n ě n í**

Odbor dopravy a silničního hospodářství Městského úřadu Sušice stanovil přechodnou úpravu provozu na základě návrhu žadatele po písemném vyjádření Policie ČR, DI Klatovy. V souladu s ust. § 77 odst. 5 zákona o silničním provozu nedoručoval zdejší úřad návrh opatření obecné povahy a nevyžýval dotčené osoby k podávání připomínek či námitek.

### **P o u č e n í**

Podle § 173 odst. 2 správního řádu proti opatření obecné povahy nelze podat opravný prostředek.

Opatření obecné povahy nabývá účinnosti pátým dnem po dni vyvěšení veřejné vyhlášky. Podle ust. § 174 odst. 2 správního řádu lze soulad opatření obecné povahy s právními předpisy posoudit v přezkumném řízení. Usnesení o zahájení přezkumného řízení lze vydat do 1 roku od účinnosti opatření. Účinky rozhodnutí v přezkumném řízení nastávají ode dne jeho právní moci.

Roman Novotný  
oprávněná úřední osoba

Ve smyslu ustanovení § 77 odst. 5 zákona o silničním provozu, opatření obecné povahy nabývá účinnosti pátým dnem po dni vyvěšení veřejné vyhlášky

Toto opatření obecné povahy musí být zveřejněno na úřední desce:

- Městského úřadu Sušice
- Obecního úřadu Žichovice

a musí být vyvěšeno na dobu nejméně 15-ti dnů (15. den je dnem oznámení)

Vyvěšeno:

Sejmuto:

Razítko a podpis orgánu, který potvrzuje vyvěšení a sejmutí návrhu.

#### Obdrží:

- OMEXOM GA Energo s.r.o., Na Střílně 1929/8, Bolevec, 323 00 Plzeň
- Správa a údržba silnic Plzeňského kraje, p. o., Koterovská 462/162, 326 00 Plzeň 26
- Město Sušice, náměstí Svobody 138, 342 01 Sušice I - (s žádostí o vyvěšení dokumentu)
- Obecní úřad Žichovice, Žichovice 190, 342 01 Sušice - (s žádostí o vyvěšení dokumentu)

#### Dotčené orgány a ostatní:

- Policie ČR, Krajské ředitelství policie Plzeňského kraje, Územní odbor Klatovy, Dopravní inspektorát Klatovy, nábřeží Kpt. Nálepky 412, 339 01 Klatovy
- vlastní k založení do spisu

Příloha: Situace a stanovení DIO:



#### **Miroslav Flax**

Bolešiny 119, 339 01 Klatovy

IČ: 06632351, DIČ: CZ8008181995

tel.: +420 607 788 242, email: mflax@seznam.cz, datová schránka: 24 q928t

## **DOPRAVNĚ INŽENÝRSKÉ OPATŘENÍ PRO STAVBU:**

### **Žichovice, KT, RD - NN (IV-12-0023491)**

#### **Obsah**

- Identifikační údaje stavby
- Místo stavby
- Technická zpráva
- Podmínky pro umístění dopravních značek
- Řízení dopravy
- Závěr
- Návrh DIO

V Klatovech 26.4.2024

Zpracoval: Ing. Miroslav Flax

**MIROSLAV FLAX**

Bolešiny 119, 339 01 Klatovy

IČ: 06632351

DIČ: CZ8008181995

mobil: 607 788 242



## Miroslav Flax

Bolešiny 119, 339 01 Klatovy

IČ: 066 32351, DIČ: CZ8008181995

tel.: +420 607 788 242, email: mflax@seznam.cz, datová schránka: 24 q928t

### Identifikační údaje stavby

Stavba: Žichovice, KT, RD - NN; (IV-12-0023491)

Obec: Žichovice

Katastrální území: Žichovice

Okres: Klatovy

Kraj: Plzeňský

Předpokládaný termín realizace: 2024

Investor stavby: **ČEZ Distribuce, a.s.**

Teplická 874/8

405 02 Děčín IV. - Podmokly

IČ: 24729035

DIČ: CZ24729035

### Místo stavby





## Miroslav Flax

Bolešiny 119, 339 01 Klatovy

IČ: 06632351, DIČ: CZ8008181995

tel.: +420 607 788 242, email: mflax@seznam.cz, datová schránka: 24q928t

---

### Technická zpráva

Místo prací se bude nacházet v obci Žichovice, dotčena bude silnice III/1694 a III/17217. Dojde zde k pokládce nového zemního vedení kNN. Bude se jednat o výkop v zeleném pásu podél komunikace a její křížení překopem a protlakem. Majitelé/uživatelé přilehlých nemovitostí budou s předstihem informováni o termínu realizace, rozsahu pracovního místa a z toho plynoucím možným omezením. Mimo pracovní dobu budou výkopy zaklizeny nebo minimalizovány a zabezpečeny, průjezdný profil bude obnoven na původní hodnotu, přechodné značení bude odstraněno nebo zneplatněno pootočením.

Rozsah prací a návrh přechodného DZ je znázorněn v přiloženém návrhu DIO a situaci montáže.

### Podmínky pro umístění dopravních značek

Dopravní značky budou před místo umístěny těsně před začátkem prací a po ukončení činnosti nebo při změně dopravní situace budou neprodleně odstraněny.

Dopravní značky budou výhradně v reflexní úpravě (folie tř. I - 7letá). Rozměry a provedení dopravních značek musí být dle ČSN ISO 22727. K osazení nesmí být použito nečitelných nebo poškozených značek.

Dopravní opatření jsou navržena dle TP 66 2015 "Zásady pro označování pracovních míst na pozemních komunikacích" a v souladu se zákonem č.361/2000 Sb., ve znění pozdějších předpisů a vyhlášky MD 294/2015 Sb., kterou se provádějí pravidla provozu na pozemních komunikacích a úprava a řízení provozu na pozemních komunikacích, ve znění pozdějších předpisů.

Prováděcí firma zodpovídá za umístění a úplnost souboru přechodného značení dle schválené dokumentace.

Značky a zábrany musí být zajištěny proti posuvu vlivem povětrnostních podmínek. Sloupky u přenosných dopravních značek budou opatřeny reflexním polepem (červenobílým), délka jednotlivých barevných polí bude 10 cm.

Spodní okraj nejspodnější značky bude nejméně 60 cm nad vozovkou, u zábran Z2 min 90 cm nad vozovkou.

### Řízení dopravy poučenými pracovníky

V případě potřeby lze zajistit plynulost a bezpečnost provozu pomocí poučených pracovníků v reflexních vestách vybavených zastavovacím terčem případně radiostanicemi.

Poučenou osobou se myslí osoba, kterou řidič nebo odpovědný pracovník poučil o požadovaném úkonu a která svým věkem a rozumovou vyspělostí má dostatečné předpoklady pro to, aby s ohledem na konkrétní situaci řádně zabezpečila sledovaný cíl. V případě nutnosti mohou poučené osoby po dobu nezbytně nutnou zastavit provoz.

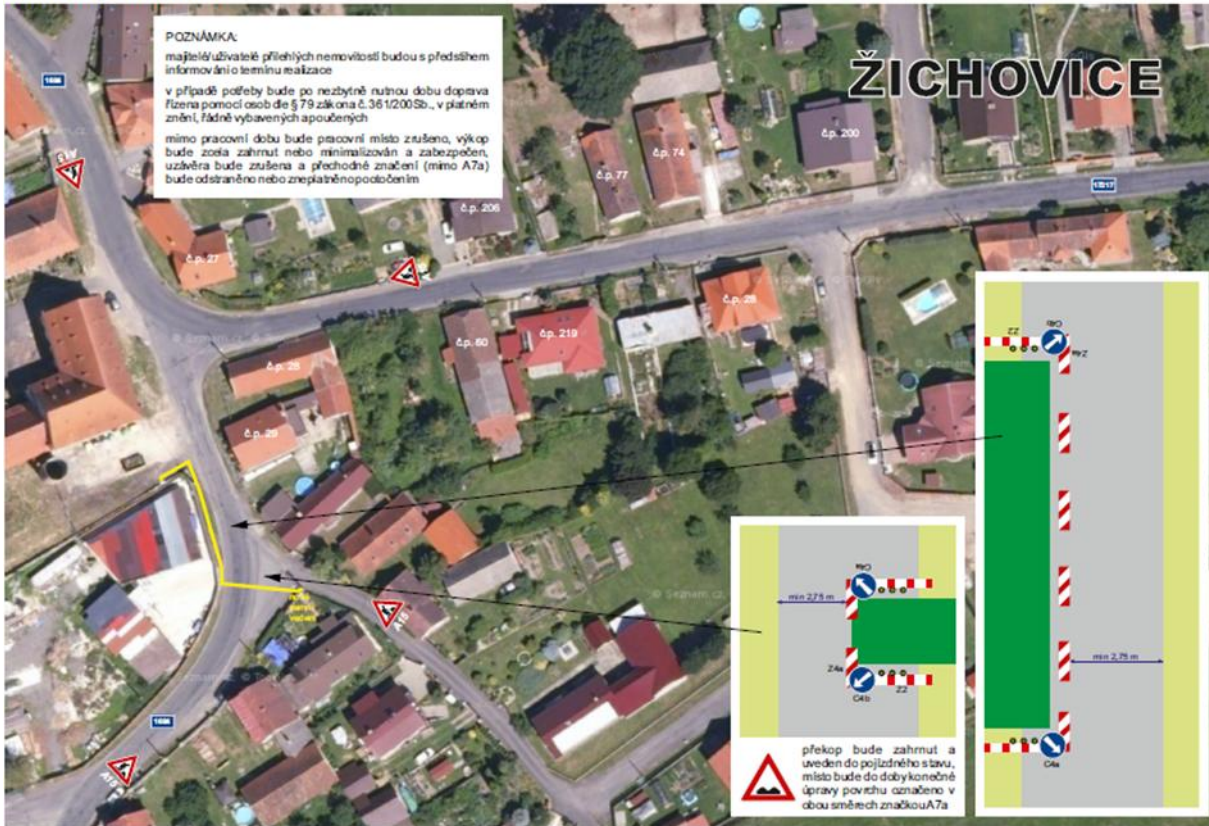
### Závěr

Provádějící firma stanoví odpovědnou osobu na dozor pro případ ztráty nebo poškození dopravního značení a jeho rychlého doplnění nebo řešení dalších možných situací v souvislosti s bezpečností silničního provozu.

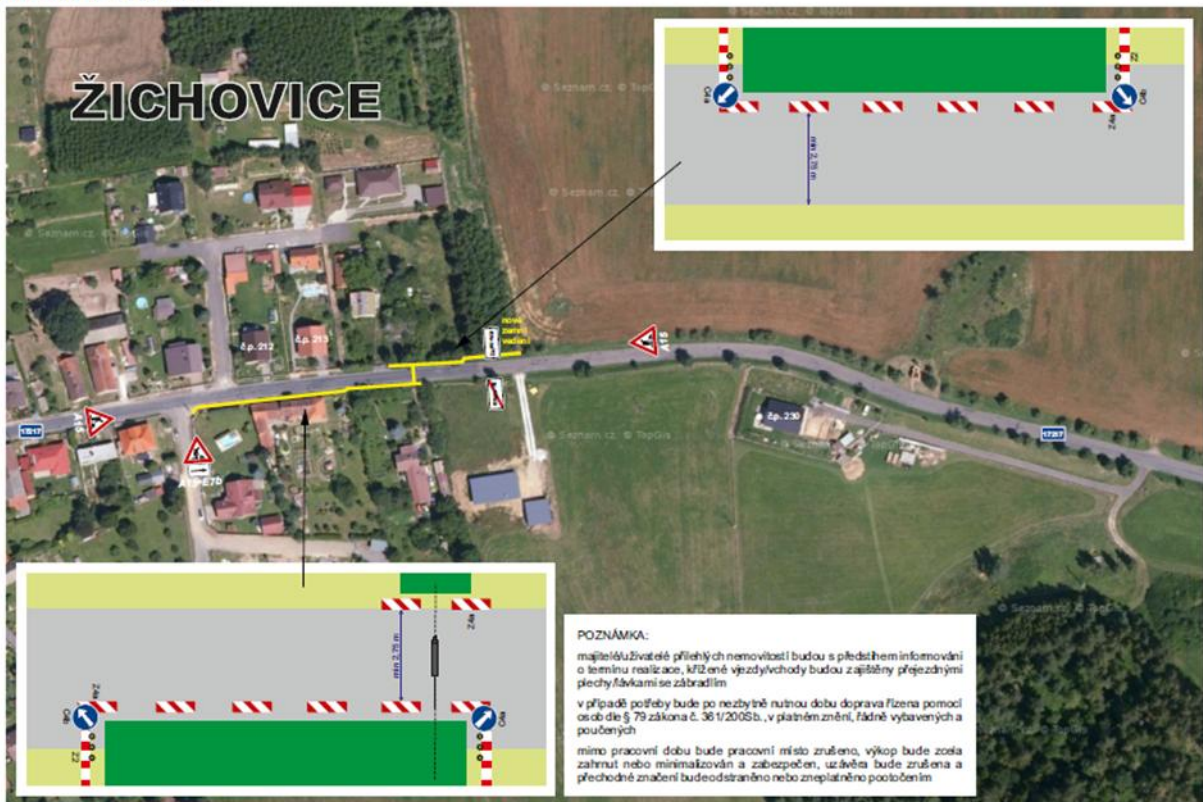
Veškeré práce na komunikaci budou prováděny v denních hodinách.

Po ukončení denních prací bude přechodné DZ neprodleně odstraněno.

Návrh DIO - schéma 1



Návrh DIO - schéma 2



### Návrh DIO - schéma 3

