

MĚSTSKÝ ÚŘAD SUŠICE

odbor dopravy a silničního hospodářství

náměstí Svobody 138, 342 01 Sušice I

tel.č.: 376540111, fax: 376540112

Evidenční číslo: SUS-12837/2024

V Sušici dne 6. června 2024

Číslo jednací: 2626/24/DOP/Pa

Vyřizuje: Věra Pavluková

Telefon: 376540184

E-mail: vpavlukova@mususice.cz

OZNÁMENÍ VEŘEJNOU VYHLÁŠKOU

opatření obecné povahy

stanovení přechodné úpravy provozu na pozemní komunikaci

Městský úřad Sušice, odbor dopravy a silničního hospodářství, jako příslušný správní orgán podle § 124 odst. 6 zákona č. 361/2000 Sb., o provozu na pozemních komunikacích a o změnách některých zákonů, ve znění pozdějších předpisů (zákon o silničním provozu), na základě žádosti podané právnickou osobou Silnice a.s., se sídlem Vídeňská 190, 339 01 Klatovy I, IČO 453 57 307, ze dne 06. 05. 2024

s t a n o v u j e

podle ust. § 77 odst. 1) písm. c) a odst. 5 zákona o silničním provozu, opatřením obecné povahy v souladu ust. § 171 a násl. správního řádu, po předchozím písemném vyjádření Policie České republiky, Krajské ředitelství policie Plzeňského kraje, Dopravní inspektorát Klatovy, ze dne 6. května 2024, pod č.j. KRPP-67609-2/ČJ-2024-030406, následující přechodnou úpravu provozu na pozemní komunikaci – sil. II/171, v úseku konec města Sušice – začátek obce Dražovice, z důvodu částečné uzavírky provozu, za účelem opravy povrchu – opravy propustků, frézování povrchu, pokládka živичných vrstev, provádění spojovacího postřiku a obnovy vodorovného dopravního značení:

- Dotčený úsek:** sil. II/171, v úseku od konce města Sušice – začátek obce Dražovice
- Stanovené dopravní značení a zařízení pro označení předmětné uzavírky:** viz příloha - schéma rozmístění přechodného dopravního značení.
- Doba platnosti:** od 14. 09. 2024 do 10. 11. 2024
- Podmínky, za kterých lze provést tímto stanovenou přechodnou úpravu provozu na pozemní komunikaci:**
 - stanovené dopravní značky související s označení uzavírky provozu na dotčené pozemní komunikaci budou instalovány bezprostředně před zahájením předmětné uzavírky;
 - veškeré dopravní značky a zařízení musí svým provedením odpovídat příslušným ustanovením zákona č. 361/2000 Sb., o provozu na pozemních komunikacích a o změnách některých zákonů, ve znění pozdějších předpisů v návaznosti na vyhlášku č. 294/2015 Sb., kterou se provádějí pravidla provozu na pozemních komunikacích, na související předpisy a na platné ČSN;

- použité dopravní značky a dopravní zařízení budou provedeny výhradně jako retroreflexní třídy minimálně 1 dle platné ČSN a musí být osazeny buď na stabilních stojanech opatřených červeno-bílými pruhy, spodní hranou ve výšce minimálně 0,60 m nad vozovku, nebo podpěrných sloupcích opatřených nátěrem se střídavě červeno-bílými pruhy šířky 0,10 – 0,20 m v celkové délce min. 0,45 m;
- podpěrné sloupky budou uchyceny v podpěrných deskách;
- v případě, že si situace v místě prací z hlediska bezpečnosti a plynulosti provozu vyžádá zastavování vozidel (nepřehlednost úseku v důsledku couvání stavebních mechanismů do staveniště apod.), použije zhotovitel náležitě poučené a předepsaným způsobem vybavené zaměstnance dle § 79 odst. 1 písm. i) zákona č. 361/2000 Sb., o provozu na pozemních komunikacích;
- do uzavřeného úseku bude zachována možnost vjezdu vozidlům integrovaného záchranného systému k obytným objektům;
- použité dopravní značky budou po celou dobu udržovány v plně funkčním stavu a v čistotě a budou správně umístěny a připevněny;
- za provedení dopravního značení zodpovídá p. Ladislav Junek, tel. číslo 775 705 410.

O d ů v o d n ě n í

Dne 06. 05. 2024 podala právnická osoba Silnice a.s., se sídlem Vídeňská 190, 339 01 Klatovy I, IČO 453 57 307, zdejšímu správnímu orgánu návrh na stanovení přechodné úpravy provozu na sil. II/171, v úseku od konce města Sušice – začátek obce Dražovice, z důvodu částečné uzavírky provozu na sil. II/171, za účelem opravy povrchu komunikace. V návrhu byl uveden konkrétní důvod omezení provozu a návrh DIO. Součástí žádosti bylo písemné vyjádření Policie ČR, Krajské ředitelství policie Plzeňského kraje, Územní odbor Klatovy ze dne 6. května 2024, č.j. KRPP-67609-2/ČJ-2024-030406. Správní orgán vydal stanovení přechodné úpravy provozu dle ust. § 77 odst. 1 písm. c) zákona o silničním provozu jako opatření obecné povahy postupem podle části šesté správního řádu. V souladu s ust. § 77 odst. 5 zákona o silničním provozu nedoručoval zdejší úřad návrh opatření obecné povahy a nevyzýval dotčené osoby k podávání připomínek či námitek.

P o u č e n í

Podle § 173 odst. 2 zákona č. 500/2004 Sb., správní řád, ve znění pozdějších předpisů (dále jen „*správní řád*“), proti opatření obecné povahy nelze podat opravný prostředek. Podle ust. § 174 odst. 2 *správního řádu* lze soulad opatření obecné povahy s právními předpisy posoudit v přezkumném řízení. Usnesení o zahájení přezkumného řízení lze vydat do 1 roku od účinnosti opatření. Účinky rozhodnutí v přezkumném řízení nastávají ode dne jeho právní moci.

Věra Pavluková v.r.
služební číslo 056

Ve smyslu ustanovení § 77 odst. 5 zákona o silničním provozu, opatření obecné povahy nabývá účinnosti pátým dnem po dni vyvěšení veřejné vyhlášky

Toto opatření obecné povahy musí být zveřejněno na úřední desce:

- Městského úřadu Sušice
- Obecního úřadu Dražovice
- Obecního úřadu Podmokly

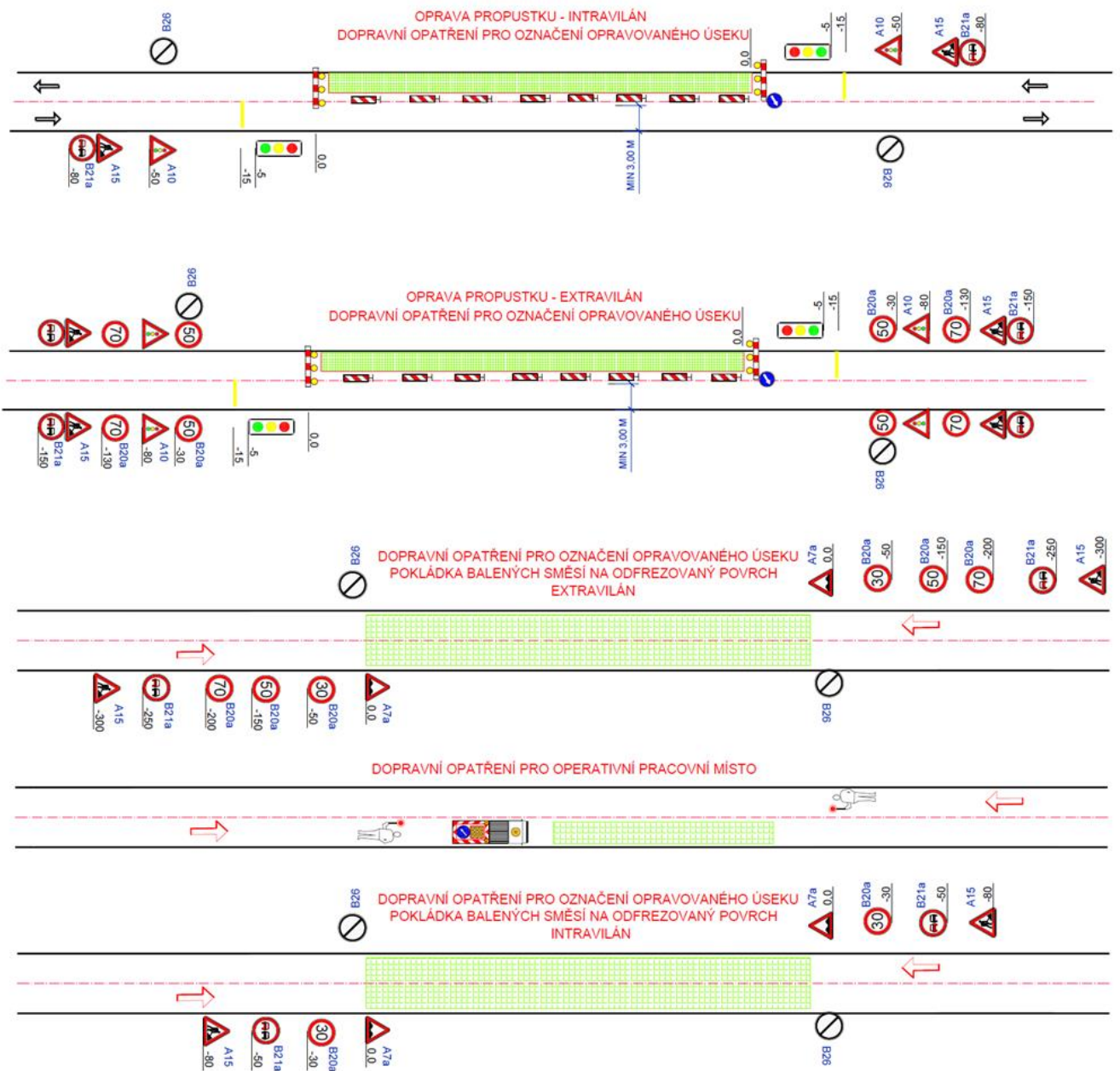
a musí být vyvěšeno na dobu nejméně 15-ti dnů (15. den je dnem oznámení)

Vyvěšeno dne:

Sejmuto dne:

Obdrží:

- Silnice a.s., Vídeňská 190, 339 01 Klatovy I
- Správa a údržba silnic Plzeňského kraje, příspěvková organizace, Koterovská 162, 326 00 Plzeň
- Město Sušice, náměstí Svobody 138, 342 01 Sušice I
- Obec Dražovice, Dražovice 4, 342 01 Sušice 1
- Obec Podmokly, Podmokly 38, 342 01 Sušice 1
- Policie ČR, Krajské ředitelství policie Plzeňského kraje, Územní odbor Klatovy, Dopravní inspektorát - Klatovy, nábřeží Kpt. Nálepky 412, 339 01 Klatovy
- vlastní k založení do spisu



PROVOZ V ÚSEKU FRÉZOVÁNÍ A POKLÁDKY BALENÝCH SMĚSÍ
BUDE ŘÍZEN POVĚŘENÝMI PRACOVNÍKY (VÝSTRAŽNÉ HLÍDKY)
KTERÍ BUDOU PRO VZÁJEMNOU KOMUNIKACI SPOJENI VÝSILAČKAMI

PROVEDENÍ ZNAČEK: RETROREFLEXNÍ

VELIKOST DOPRAVNÍCH ZNAČEK: ZÁKLADNÍ

VELIKOST ZNAČEK, BARVY A PROVEDENÍ MUSÍ ODPOVÍDAT ČSN 018020

OSAZENÍ ZNAČEK PROVÁDĚT DLE :

- TP 65 - ZÁSADY PRO DOPRAVNÍ ZNAČENÍ NA PK
- TP 66 - ZÁSADY PRO PŘECHODNÉ DOPRAVNÍ ZNAČENÍ NA PK

VED. PROJEKTANT ING. TOMÁŠ MACÁN	ZODP. PROJEKTANT ING. TOMÁŠ MACÁN	VYPRACOVAL ING. TOMÁŠ MACÁN	KRESLIL ING. TOMÁŠ MACÁN	<p>MACÁN PROJEKCE DS s.r.o. K PILE 939/II, KLATOVY 339 01 tel. 376315118 kmacan@projektds.cz</p>
KRAJ PLZEŇSKÝ	KAT. ÚZEMÍ SUŠICE	<p>SOŠKA NEDĚLKOVA, MÍSTO ČESKÁ VĚLA, OCELOVÝ PRŮMYSL V SUŠICI, OKRAJČÍ U SUŠICE</p>		
OBJEDNATEL SPRÁVA A ÚDRŽBA SILNIC PLZEŇSKÉHO KRAJE (SUS FK)	<p>II/171 SUŠICE - DRAŽOVICE, OPRAVA</p>			<p>FORMÁT A4</p> <p>DATUM VIII/23</p> <p>ÚČEL PDPS</p> <p>ČÍS. ZAKÁZKY 3123</p> <p>MĚŘÍTKO SCHEMA</p>
OBSAH ZÁSADY ORGANIZACE VÝSTAVBY - DOPRAVNÍ OPATŘENÍ				<p>ČÍS. PŘÍLOHY 13</p> <p>ČÍS. KOPIJE</p>

TATO DOKUMENTACE VČETNĚ VŠECH PŘÍLOH JE ODUŠERENÍM MÍSTNÍM ŘÍDÍCÍM PRŮMYSLU DS s.r.o. ODEBRATELÉ TUTO DOKUMENTACI JE OPRAVNĚN VYUŽÍVAT V ÚČELU VÝSTAVBY A UČASŤEŘENÍ
JINÉ OSOBY JAK FRAKČNĚ TAK FYZICKĚ NEBO ZPRŮSOVNOU SOUHLASOU OBJEDNATELE OPRAVNĚNÍ TUTO DOKUMENTACI ANI JEJÍ ČÁSTI VYUŽÍVAT, KOPÍROVAT NEBO ZPŘEDÁVAT JINYM OSOBAM