

MĚSTSKÝ ÚŘAD SUŠICE

odbor dopravy a silničního hospodářství

náměstí Svobody 138, 342 01 Sušice I,

tel.č.: 376540111, fax: 376540112

Evidenční číslo: SUS-23470/2024

V Sušici dne 28. srpna 2024

Číslo jednací: 3884/24/DOP/Ný

OZNÁMENÍ VEŘEJNOU VYHLÁŠKOU

opatření obecné povahy stanovení přechodné úpravy provozu na pozemní komunikaci

Městský úřad Sušice, odbor dopravy a silničního hospodářství, jako příslušný správní orgán podle § 124 odst. 6 zákona č. 361/2000 Sb., o provozu na pozemních komunikacích a o změnách některých zákonů, ve znění pozdějších předpisů (zákon o silničním provozu), na základě žádosti podané společností OMEXOM GA Energo, s.r.o., se sídlem Na Střelně 1929/8 Bolevec, 323 00 Plzeň, IČO 491 96 812 ze dne 21. srpna 2024

stanovuje

podle ust. § 77 odst. 1) písm. c) a odst. 5 zákona o silničním provozu, opatřením obecné povahy v souladu s ust. § 171 a násl. správního řádu, po předchozím písemném vyjádření Policie České republiky, Krajské ředitelství policie Plzeňského kraje, Dopravní inspektorát Klatovy, ze dne 11. března 2024, pod č.j. KRPP-24133-2/ČJ-2024-030406 následující přechodnou úpravu provozu na pozemní komunikaci – místní komunikace chodník v ul. Nádražní v Sušici, za účelem povolení zvláštního užívání pro provedení stavebních prací spojených s pokládkou inženýrských sítí (kabel NN) v místě chodníku v délce 15 m podél silnice II/169:

- Dotčený úsek:** místní komunikace – chodník v ul. Nádražní v Sušici, v místě u vjezdu do areálu firmy Auto Beránek, č.p. 647 a souběžně s pozemkem st. č. 1155/1 až začátku areálu fi. Jihozápadní dřevařská a.s. p. č. 2850 v délce 15 m.
- Stanovené dopravní značení a zařízení pro označení uzavírky:** viz schéma dopravního značení (Návrh DIO)
- Doba platnosti:** od 02. 09. 2024 do 10. 09. 2024
- Podmínky, za kterých lze provést tímto stanovenou přechodnou úpravu provozu na pozemní komunikaci:**
 - stanovené dopravní značky související s označením uzavírky provozu na dotčené pozemní komunikaci budou instalovány bezprostředně před zahájením předmětné uzavírky
 - veškeré dopravní značky a zařízení musí svým provedením odpovídat příslušným ustanovením zákona č. 361/2000 Sb., o provozu na pozemních komunikacích a o změnách některých zákonů, ve znění pozdějších předpisů v návaznosti na vyhlášku č. 294/2015 Sb., kterou

se provádějí pravidla provozu na pozemních komunikacích, na související předpisy a na platné ČSN

- použité dopravní značky budou provedeny výhradně jako retroreflexní třídy minimálně 1 dle platné ČSN a musí být osazeny buď na stabilních stojanech opatřených červeno-bílými pruhy, spodní hranou ve výšce minimálně 0,60 m nad vozovkou, nebo na podpěrných sloupcích opatřených nátěrem se střídavě červeno-bílými pruhy šířky 0,10 – 0,20 m v celkové délce min. 0,45 m
- podpěrné sloupky budou uchyceny v podkladních deskách
- použité dopravní značky budou po celou dobu udržovány v plně funkčním stavu a v čistotě a budou správně umístěny a připevněny
- v případě, že si situace v místě prací z hlediska bezpečnosti a plynulosti provozu vyžádá zastavování vozidel (nepřehlednost úseku v důsledku couvání stavebních mechanismů do staveniště apod.), použije zhotovitel náležitě poučené a předepsaným způsobem vybavené zaměstnance dle § 79 odst. 1 písm. i) zákona č. 361/2000 Sb., o provozu na pozemních komunikacích.

O d ů v o d n ě n í

Dne 21. 08. 2024 podala právnická osoba OMEXOM GA Energo, s.r.o., se sídlem Na Střilně 1929/8 Bolevec, 323 00 Plzeň, IČO 491 96 812, zdejšímu správnímu orgánu návrh na stanovení přechodné úpravy provozu na místní komunikaci – ul. Nádražní v Sušici, za účelem povolení částečné uzavírky a omezení provozu z důvodu provedení stavebních prací v souvislosti s pokládkou inženýrských sítí (kabel NN). V návrhu byl uveden konkrétní důvod omezení provozu a návrh DIO. Před zahájením řízení zpracovatel DIO opatřil písemné vyjádření Policie ČR, Krajské ředitelství policie Plzeňského kraje, Územní odbor Klatovy ze dne 11. března 2024, č.j. KRPP-24133-2/ČJ-2024-030406. Správní orgán vydal stanovení přechodné úpravy provozu dle ust. § 77 odst. 1 písm. c) zákona o silničním provozu jako opatření obecné povahy postupem podle části šesté správního řádu. V souladu s ust. § 77 odst. 5 zákona o silničním provozu nedoručoval zdejší úřad návrh opatření obecné povahy a nevyzýval dotčené osoby k podávání připomínek či námitek.

P o u č e n í

Podle § 173 odst. 2 zákona č. 500/2004 Sb., správní řád, ve znění pozdějších předpisů (dále jen „*správní řád*“), proti opatření obecné povahy nelze podat opravný prostředek. Podle ust. § 174 odst. 2 správního řádu lze soulad opatření obecné povahy s právními předpisy posoudit v přezkumném řízení. Usnesení o zahájení přezkumného řízení lze vydat do 1 roku od účinnosti opatření. Účinky rozhodnutí v přezkumném řízení nastávají ode dne jeho právní moci.

Roman Novotný v.r.
oprávněná úřední osoba

Ve smyslu ustanovení § 77 odst. 5 zákona o silničním provozu, opatření obecné povahy nabývá účinnosti pátým dnem po dni vyvěšení veřejné vyhlášky

Toto opatření obecné povahy musí být zveřejněno na úřední desce:

- Městského úřadu Sušice

a musí být vyvěšeno na dobu nejméně 15-ti dnů (15. den je dnem oznámení)

Vyvěšeno:

Sejmuto:

Obdrží:

- OMEXOM GA Energo, s.r.o., Na Střílně 1929/8 Bolevec, 323 00 Plzeň
- Město Sušice, náměstí Svobody 138, 342 01 Sušice I
- Správa a údržba silnic Plzeňského kraje, příspěvková organizace, Koterovská 162, 326 00 Plzeň

Dotčené orgány a ostatní:

- Policie ČR, Krajské ředitelství policie Plzeňského kraje, Územní odbor Klatovy, Dopravní inspektorát Klatovy, nábřeží Kpt. Nálepky 412, 339 01 Klatovy
- vlastní k založení do spisu



Miroslav Flax

Bolešiny 119, 339 01 Klatovy

IČ: 06632351, DIČ: CZ8008181995

tel.: +420 607 788 242, email: mflax@seznam.cz, datová schránka: 24q928t

DOPRAVNĚ INŽENÝRSKÉ OPATŘENÍ PRO STAVBU:

Sušice nad Otavou, KT, p.č.2851 - NN (IV-12-0022090)

Obsah

- Identifikační údaje stavby
- Místo stavby
- Technická zpráva
- Podmínky pro umístění dopravních značek
- Řízení dopravy
- Závěr
- Návrh DIO

V Klatovech 12.2.2024

Zpracoval: Ing. Miroslav Flax

MIROSLAV FLAX

Bolešiny 119, 339 01 Klatovy

IČ: 06632351

DIČ: CZ8008181995

mobil: 607 788 242



Miroslav Flax

Bolešiny 119, 339 01 Klatovy

IČ: 06632351, DIČ: CZ8008181995

tel.: +420 607 788 242, email: mflax@seznam.cz, datová schránka: 24q928t

Identifikační údaje stavby

Stavba: Sušice nad Otavou, KT, p.č.2851 - NN; (IV-12-0022090)

Obec: Sušice

Katastrální území: Sušice nad Otavou

Okres: Klatovy

Kraj: Plzeňský

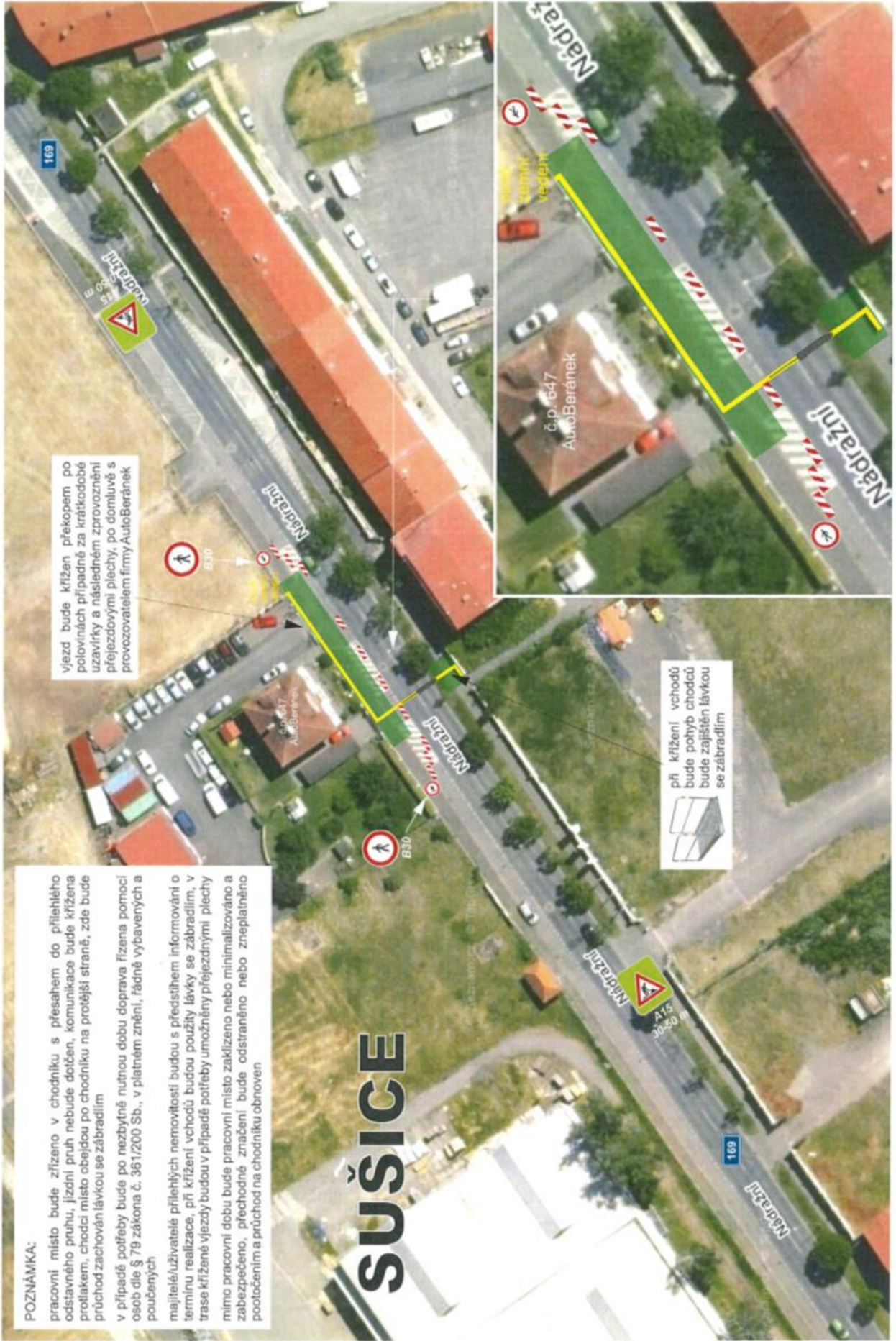
Předpokládaný termín realizace: 2024

Investor stavby: **ČEZ Distribuce, a.s.**
Teplická 874/8
405 02 Děčín IV. - Podmokly
IČ: 24729035
DIČ: CZ24729035

Místo stavby

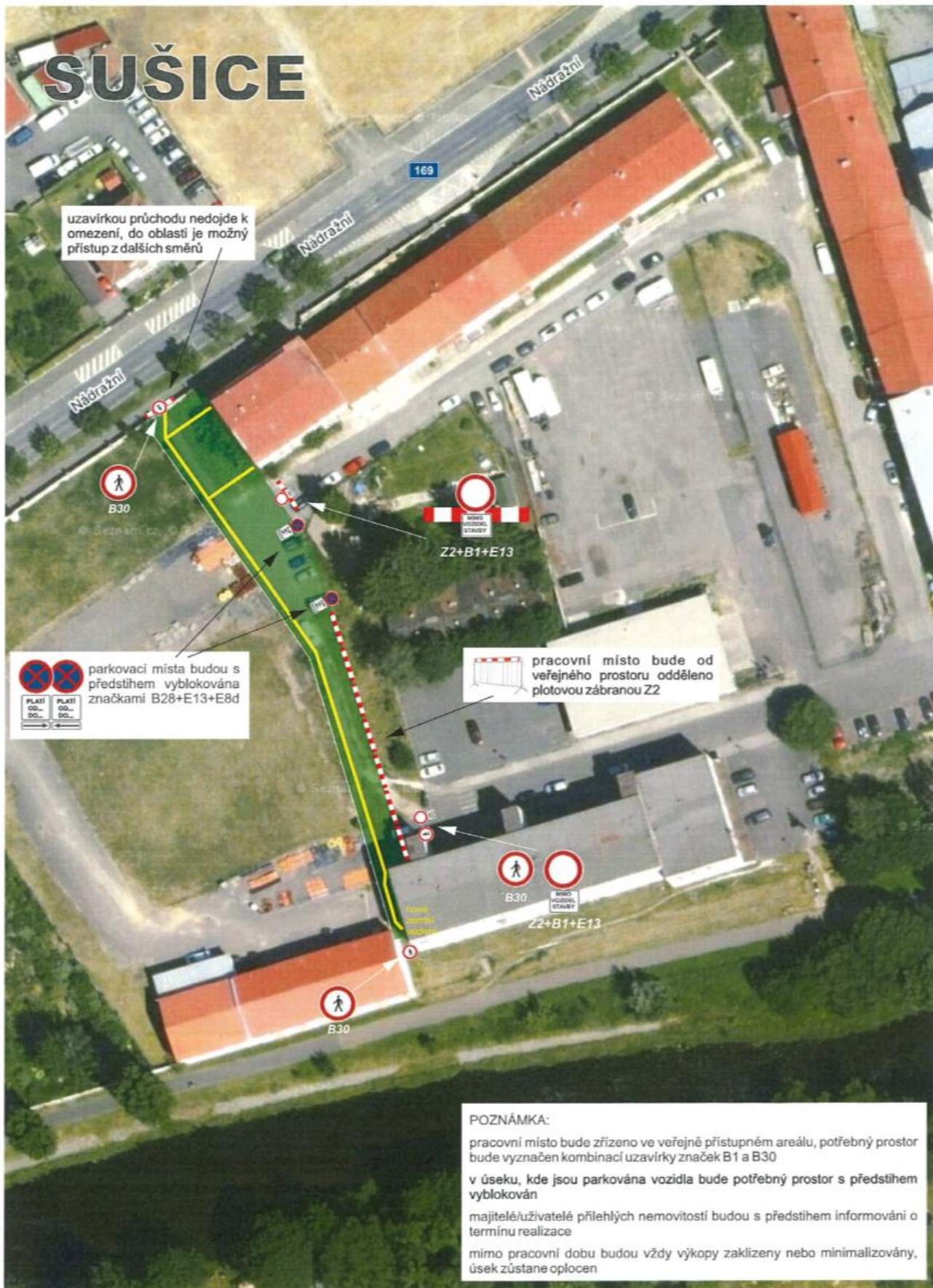


Návrh DIO - schéma 1



SUŠICE

Návrh DIO - schéma 2



Návrh DIO - schéma 3

