

dne **11. 4. 2023** od **7:30** do **11:30** hodin

---

**Plánovaná odstávka zahrnuje tyto lokality:****Podmokly (okres Klatovy)**

č. p. 1-9, 11, 13, 15, 16, 17, 19, 20, 21, 23, 24, 25, 26, 28-32, 35-47, 51, 52, 53, 55-62, 64, 65, 66, 67, 69-73, 75-79, 81, 82, 83, 85

č. ev. 1, 2, 3, 6-10

kat. území **Podmokly u Sušice** (kód **724041**): parcelní č. 9/3, 13/1, 32/6, 56, 74, 91, 456/2, 1033

**Sušice (okres Klatovy)**

část obce **Chmelná**

č. p. 5-14, 18, 26-35, 37, 38, 40-50, 52-67

č. ev. 1, 11

kat. území **Malá Chmelná** (kód **651915**): parcelní č. 22, 24, 51, 56/3, 76/1, 84/1, 84/2, 91/2, 214/1, 215/1

kat. území **Velká Chmelná** (kód **651923**): parcelní č. 35, 69

---

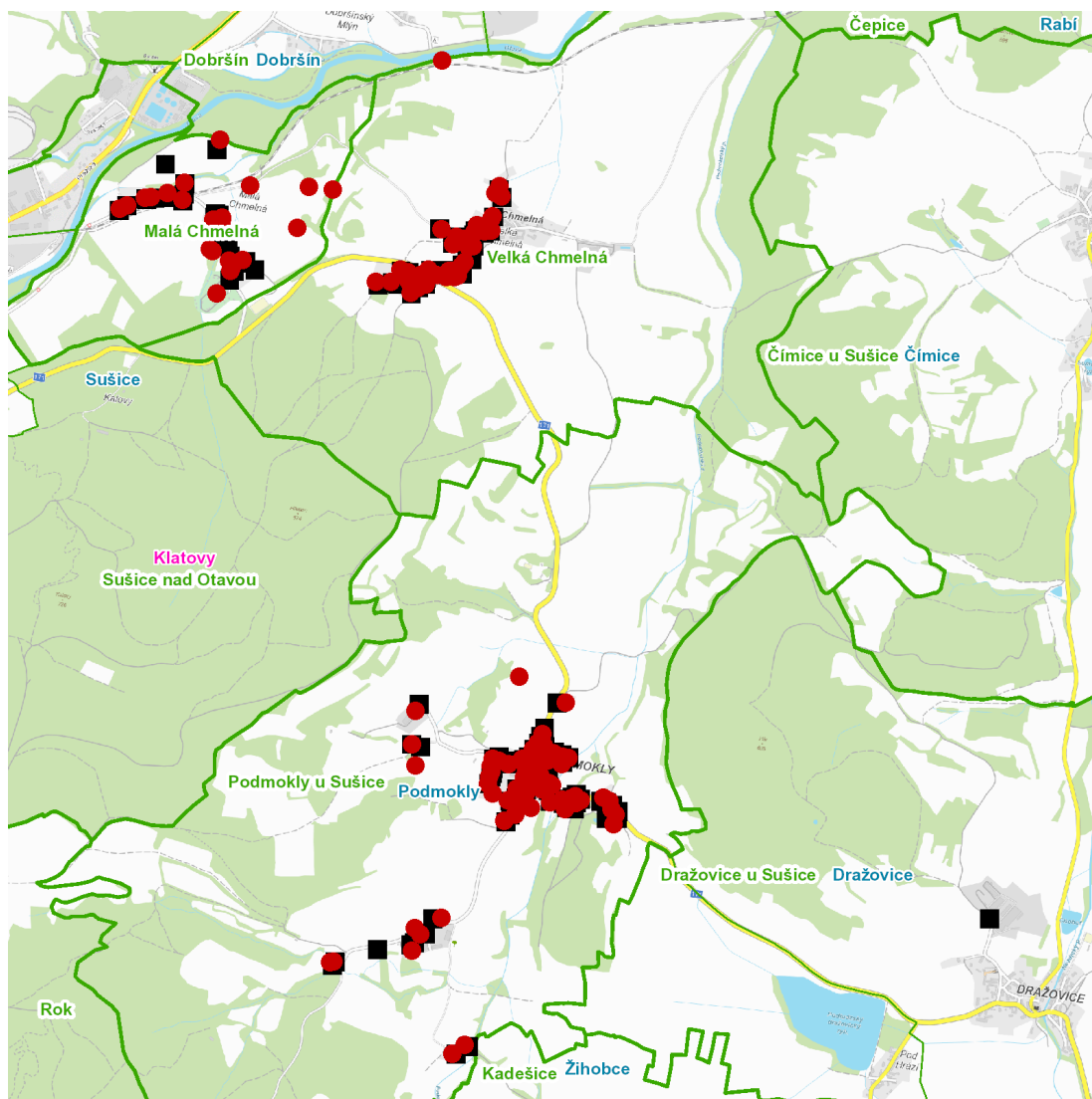
**UPOZORNĚNÍ**

**Dotčené zařízení distribuční soustavy je nutné i v době odstávky považovat za zařízení pod napětím**, a proto vás žádáme o dodržení všech zásad bezpečnosti a provedení opatření potřebných k zamezení případných škod na zdraví a majetku. | Provozovatelé výroben elektřiny jsou povinni zajistit přerušení dodávky elektřiny z výroby do vypnutého úseku distribuční soustavy.

---

**NEJDE VÁM ELEKTŘINA...**

**TIP:** Registrujte se zdarma na [www.cezdistribuce.cz/sluzba](http://www.cezdistribuce.cz/sluzba) a informace o odstávkách elektřiny budete dostávat e-mailem nebo SMS. U poruch zasíláme SMS s předpokládanou dobou obnovení dodávek. | Aktuální stav dodávek elektřiny na konkrétní adrese zjistíte snadno, rychle a bez registrace na portále **Bez Šťávy** ([www.bezstavy.cz](http://www.bezstavy.cz)).

dne **11. 4. 2023** od **7:30** do **11:30** hodin

### Orientační mapový podklad odstávkou dotčených lokalit

#### VYSVĚTLIVKY

- – adresy dotčené odstávkou elektřiny
- – místa připojení k elektrické síti dotčená odstávkou

#### INFORMACE ZASLÁNA

IDDS: twwbxn (Obec Podmokly)

IDDS: i7ab4sa (Město Sušice)