

dne **19. 10. 2022** od **7:30** do **15:30** hodin

Plánovaná odstávka zahrnuje tyto lokality:**Sušice (okres Klatovy)**část obce **Sušice I**

náměstí Svobody: č. p. 50, 51, 143

Vodní: č. p. 141, 142, 146, 147, 149

část obce **Sušice II**

č. ev. 34, 37, 53, 82, 99

Boženy Němcové: č. p. 205, 504, 546, 576-580

Jana Jáši: č. p. 653-665, 777, 778, 779, 780

Kaštanová: č. p. 1180

Na Fufernách: č. p. 7, 8, 9, 10

Na Štěbetce: č. p. 6, 193, 503, 609, 610, 613, 619, 748, 754, 770, 771, 834, 838, 850, 851, 883, 884, 885,
929, 940, 941, 942, 1058, 1108, 1140-1144, 1206, 1207, 1244

Na Výsluní: č. p. 848, 849

Okrouhlá: č. p. 1271, 1272, 1275-1285, 1287, 1288, 1289, 1291, 1292, 1293, 1294, 1297, 1334, 1390

Pod Antonínem: č. p. 237, 276, 498, 549, 550

Pod Svatoborem: č. p. 52, 208, 261, 275, 278, 315, 340, 703, 945

Příkopy: č. p. 2, 333

Sadová: č. p. 195

Smetanova: č. p. 666, 669, 743-747

U Koupaliště: č. p. 165

Volšovská: č. p. 126, 1214

část obce **Sušice III**

č. ev. 77

Dlouhoveská: č. p. 68, 70, 71, 72, 119, 238, 239, 240, 241

Pod Kalichem: č. p. 113, 125, 334, 374, 383

Táborská: č. p. 292

UPOZORNĚNÍ

Dotčené zařízení distribuční soustavy je nutné i v době odstávky považovat za zařízení pod napětím, a proto vás žádáme o dodržení všech zásad bezpečnosti a provedení opatření potřebných k zamezení případných škod na zdraví a majetku. | Provozovatelé výroben elektřiny jsou povinni zajistit přerušeni dodávky elektřiny z výroby do vypnutého úseku distribuční soustavy.

NEJDE VÁM ELEKTŘINA...

TIP: Registrujte se zdarma na www.cezdistribuce.cz/sluzba a informace o odstávkách elektřiny budete dostávat e-mailem nebo SMS. U poruch zasíláme SMS s předpokládanou dobou obnovení dodávek. | Aktuální stav dodávek elektřiny na konkrétní adrese zjistíte snadno, rychle a bez registrace na portále **Bez Štávy** (www.bezstavy.cz).

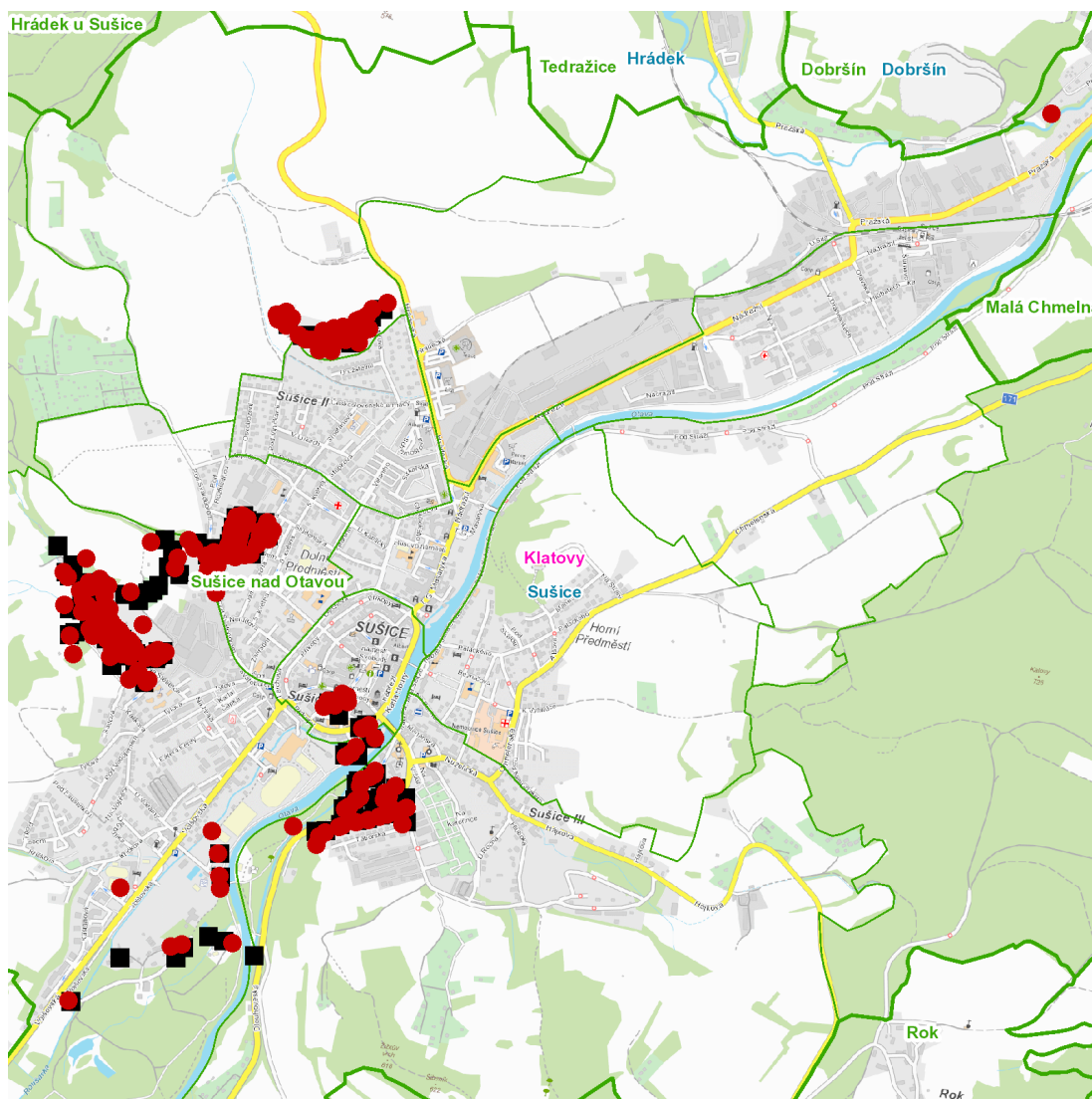
Trocnovská: č. p. 315-319, 327, 329, 337

kat. území **Sušice nad Otavou** (kód **759601**): **parcelní č.** 2728,2783, 149/23, 399/25, 399/49, 696/6, 696/9, 696/10, 699/10, 699/12, 701/6, 706/5, 1043/4, 1053/5, 1178/1, 1595, 2125, 2271, 2285/1, 2467, 2729, 2831, 3102, 3264

kat. území **Jiřetín pod Bukovou** (kód **751308**): **parcelní č.** 696/14,15

UPOZORNĚNÍ

Dotčené zařízení distribuční soustavy je nutné i v době odstávky považovat za zařízení pod napětím, a proto vás žádáme o dodržení všech zásad bezpečnosti a provedení opatření potřebných k zamezení případných škod na zdraví a majetku. | Provozovatelé výroben elektřiny jsou povinni zajistit přerušení dodávky elektřiny z výroby do vypnutého úseku distribuční soustavy.

dne **19. 10. 2022** od **7:30** do **15:30** hodin**Orientační mapový podklad odstávkou dotčených lokalit****VYSVĚTLIVKY**

- – adresy dotčené odstávkou elektřiny
- – místa připojení k elektrické síti dotčená odstávkou

INFORMACE ZASLÁNA

IDDS: i7ab4sa (Město Sušice)

IDDS: 94rbry9 (OBEC JIŘETÍN POD BUKOVOU)