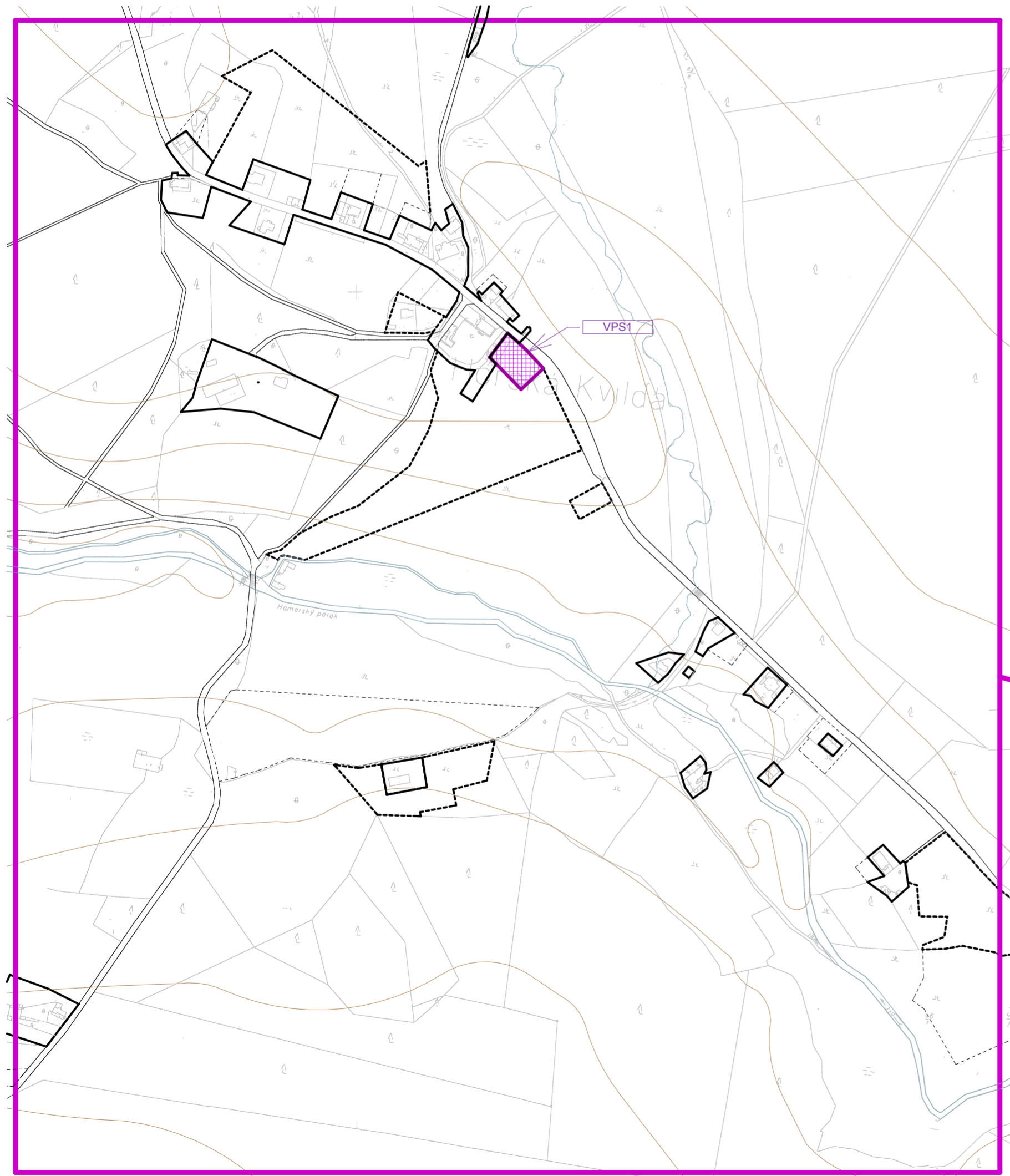



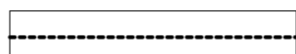
# ÚZEMNÍ PLÁN HORSKÁ KVILDA

## NÁVRH III. VÝKRES VEŘEJNĚ PROSPĚŠNÝCH STAVEB



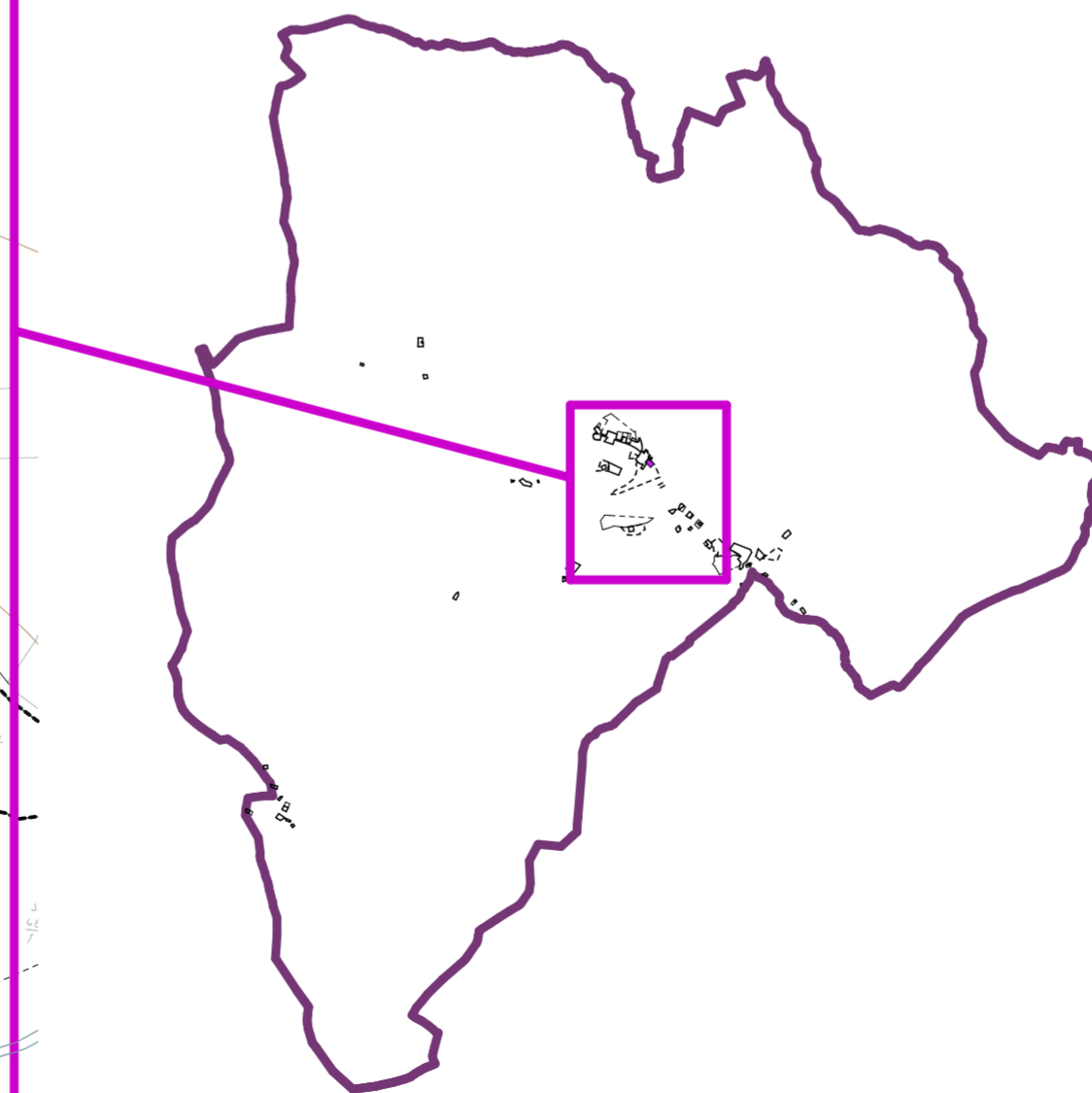
### LEGENDA

#### HRANICE V ÚZEMÍ

-  hranice správního území Horská Kvilda
-  hranice katastrálních území
-  hranice zastavěného území obce - stav
-  zastavitelné a funkční plochy - návrh

#### VEŘEJNĚ PROSPĚŠNÉ STAVBY

-  VPS1 - točna autobusu



Vydáno usnesením Zastupitelstva obce Horská Kvilda č. .... ze dne .....

Pořizovatel ing. Zdeněk Špírk  
Městský úřad Sušice  
odbor výstavby a územního plánování MěÚ Sušice

.....  
datum nabytí účinnosti

.....  
razítko

.....  
podpis

MĚŘÍTKO: 1:5000

DATUM: 11\_2012

ZPRACOVATEL: ING. ARCH. BOHUMIL KRÁL  
ING. ARCH. JIŘÍ MICHÁLEK  
ING. ARCH. KRISTÝNA TESAŘOVÁ

ODBORNÁ SPOLUPRÁCE:  
ING. ARCH. IRENA KRÁLOVÁ

ARCHITEKTI  
ARCHITEKTI  
ARCHITEKTI  
ARCHITEKTI  
ARCHITEKTI  
ARCHITEKTI  
ARCHITEKTI  
ARCHITEKTI  
ARCHITEKTI



< KB Král s.r.o.  
Karlovarská 135  
32300 Plzeň  
< tel.: +420 377 524 509  
< www.kbkral.cz