

OSTATNÍ LIMITY

- městská památková zóna
- archeologické naleziště
- vřetový hrob
- skládka
- specifické skládkové hospodářství - sberný dvůr
- území ekologických rizik
- ochranné pásmo hlbitova
- staré důlní dílo
- chráněné ložiskové území
- objekty důležité pro obranu státu
- plocha důležitá pro obranu státu
- památný strom, skupina stromů, stromořadí

- přírodní rezervace (PR)
- národní přírodní památka (NPP)
- ochranné pásmo národní přírodní památky
- přírodní park
- Natura 2000 - evropsky významná lokalita
- vysoký zvlášť chráněných rostlin a živočichů
- migračně významná území
- hranice BPEJ
- MAB - biosférická rezervace UNESCO
- plocha při okraj lesa s podmíněným využíváním
- území s vysokým radionovým rizikem
- odvodňovací zařízení
- odvodňovací plocha
- ochranné pásmo památného stromu, skupiny stromů, stromořadí
- významný krajinný prvek registrovaný

DOPRAVNÍ INFRASTRUKTURA

- STAV: silniční komunikace
- NÁVRH: silniční komunikace
- REZERVA: silniční komunikace
- STAV: ochranné pásmo silnice
- NÁVRH: ochranné pásmo silnice
- REZERVA: ochranné pásmo silnice
- STAV: ochranné pásmo železnice a vlečky
- NÁVRH: ochranné pásmo železnice a vlečky
- REZERVA: ochranné pásmo železnice a vlečky

PRVKY ÚSES

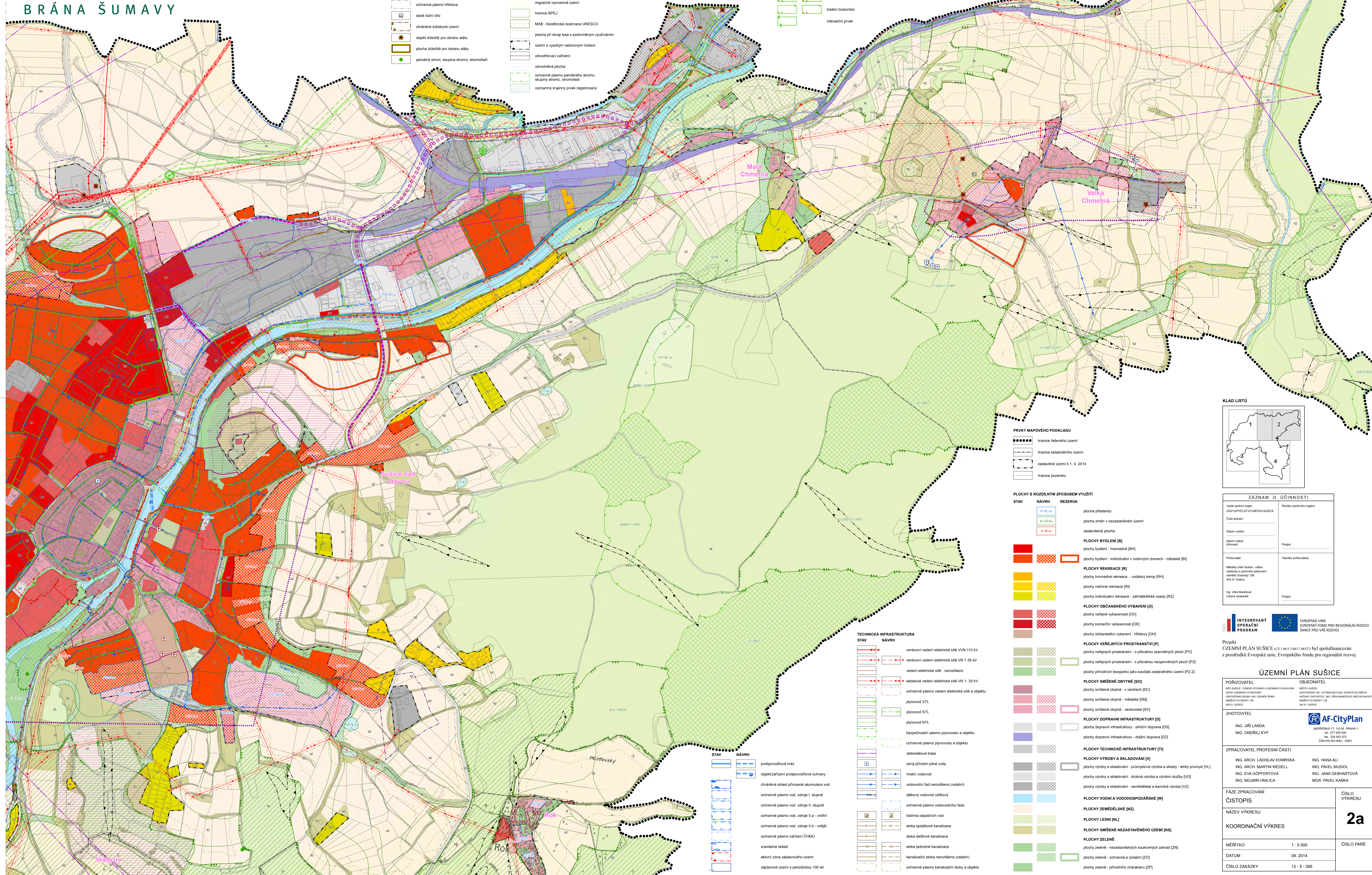
- STAV FUNKČNÍ: nadregionální biocentrum
- NÁVRH NEFUNKČNÍ: nadregionální biocentrum
- REZERVA: nadregionální biocentrum
- STAV FUNKČNÍ: regionální biocentrum
- NÁVRH NEFUNKČNÍ: regionální biocentrum
- REZERVA: regionální biocentrum
- STAV FUNKČNÍ: lokální biocentrum
- NÁVRH NEFUNKČNÍ: lokální biocentrum
- REZERVA: lokální biocentrum
- STAV FUNKČNÍ: interakční prvek
- NÁVRH NEFUNKČNÍ: interakční prvek
- REZERVA: interakční prvek

LIMITY VYUŽITÍ FUNKČNÍCH PLOCH

- zóna ochrany krajinného rázu
- území v zájmu protipovodňové ochrany
- ochranné pásmo navrhované zpracovatelem nebo převzaté dle ÚPZ
- vyhlášené ochranné pásmo zemědělského areálu v Záutí

OSTATNÍ OCHRANNÁ PÁSMA

- ochranné pásmo navrhované zpracovatelem nebo převzaté dle ÚPZ
- vyhlášené ochranné pásmo zemědělského areálu v Záutí



- #### PRVKY MAPOVÉHO PODKLADU
- hranice řešeného území
 - hranice katastrálního území
 - zastavěné území k 1. 4. 2014
 - hranice pozemku

PLOCHY S ROZDÍLNÝM ZPŮSOBEM VYUŽITÍ

- STAV: P1-VL-100
- NÁVRH: K1-20-100
- REZERVA: Z1-80-100

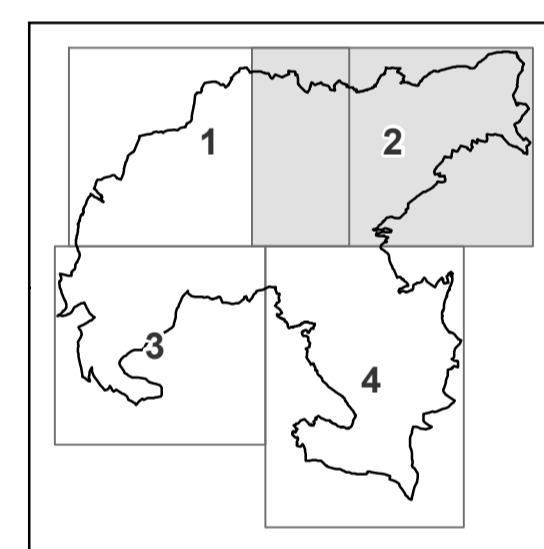
- plocha přestavby
- plocha změn v nezasťavěném území
- zastavěná plocha
- PLOCHY BYDLENÍ [B]**
- plochy bydlení - hromadné [BH]
- plochy bydlení - individuální v rodinných domech - městské [B]
- PLOCHY REKREACE [R]**
- plochy hromadné rekreace - vodníky kemp [RH]
- plochy rodinné rekreace [R]
- plochy individuální rekreace - zahradkářské osady [RZ]
- PLOCHY OBČANSKÉHO VYBAVENÍ [O]**
- plochy veřejné vybavenosti [OV]
- plochy komerční vybavenosti [OK]
- plochy občanského vybavení - hřbitovy [OH]
- PLOCHY VEŘEJNÝCH PROSTRANSTVÍ [P]**
- plochy veřejných prostranství - s převahou zpevněných ploch [PV]
- plochy veřejných prostranství - s převahou nepevněných ploch [PZ]
- plochy přírodních lesoparků jako součást zastavěného území [PZ.2]

TECHNICKÁ INFRASTRUKTURA

- STAV: venkovní vedení elektrické sítě VVN 110 kV
- NÁVRH: venkovní vedení elektrické sítě VVN 1-35 kV
- REZERVA: vedení elektrické sítě - neruženo
- kabelové vedení elektrické sítě VVN 1-35 kV
- ochranné pásmo vedení elektrické sítě a objektů
- plynovod VTL
- plynovod STL
- plynovod NTL
- bezpečnostní pásmo plynovodu a objektů
- ochranné pásmo plynovodu a objektů
- rádiorolová trasa
- zdroj přírodní pitné vody
- místní vodovod
- vodovodní řád neruženo (ostatní)
- důlkový vodovod užitkový
- ochranné pásmo vodovodního řádu
- čistilna odpadních vod
- stoka spláskové kanalizace
- stoka dešťové kanalizace
- stoka jednotné kanalizace
- kanalizační stoka neruženo (ostatní)
- ochranné pásmo kanalizační stoky a objektů

- plochy smíšené obytné - venkovské [SV]
- plochy smíšené obytné - městské [SM]
- plochy smíšené obytné - venkovské [SV]
- PLOCHY DOPRAVNÍ INFRASTRUKTURY [D]**
- plochy dopravní infrastruktury - silniční doprava [DS]
- plochy dopravní infrastruktury - drážní doprava [DZ]
- PLOCHY TECHNICKÉ INFRASTRUKTURY [TI]**
- plochy výroby a skladování - průmyslová výroba a sklady - lehký průmysl [L]
- plochy výroby a skladování - drobná výroba a výrobní služby [VZ]
- plochy výroby a skladování - zemědělská a lesnická výroba [VZ]
- PLOCHY VODNÍ A VODOHOSPODÁŘSKÉ [W]**
- PLOCHY ZEMĚDĚLSKÉ [NZ]**
- PLOCHY LESNÍ [NL]**
- PLOCHY SMÍŠENÉ NEZASTAVĚNÉHO ÚZEMÍ [NS]**
- PLOCHY ZELENÉ**
- plochy zelené - nezastavěných soukromých zahrad [ZN]
- plochy zelené - ochranná a ložisková [ZO]
- plochy zelené - přírodního charakteru [ZP]

KLAD LISTŮ



ZÁZNAM O ÚČINNOSTI

Vydal správní orgán: ZASTUPITELSTVO MĚSTA SUŠICE	Račnicko správního orgánu
Číslo jednací:	
Datum vydání:	
Datum nabylí účinnosti:	
Podpis:	
Podpisovatel:	Račnicko pořizovatele:
Městský úřad Sušice - odbor výstavby a územního plánování náměstí Svobody 138 342 01 Sušice	
Ing. Věra Marešková ředitelka odboru	
Podpis:	



Projekt ÚZEMNÍ PLÁN SUŠICE (č. z. 1.06.5.3.0017.0837) byl spolufinancován z prostředků Evropské unie, Evropského fondu pro regionální rozvoj

ÚZEMNÍ PLÁN SUŠICE

POŘIZOVATEL MĚSTO SUŠICE - OBLAST VÝSTAVBY A ÚZEMNÍ PLÁNOVÁNÍ SUŠICKÝ ÚŘAD ÚZEMNÍ PLÁNOVÁNÍ OZPRAVITELSKÁ, REV. ŠUMAVSKÉ ŠPRAK NÁMĚSTÍ SVOBODY 138 342 01 SUŠICE	OBJEDNATEL MĚSTO SUŠICE ZASTUPITELSKÝ ÚŘAD SUŠICKÝ ÚŘAD ÚZEMNÍ PLÁNOVÁNÍ OZPRAVITELSKÁ, REV. ŠUMAVSKÉ ŠPRAK NÁMĚSTÍ SVOBODY 138 342 01 SUŠICE
ZHOTOVITEL ING. JIŘÍ LANDA ING. ONDŘEJ KYP	AF-CityPlan JANOVSKÁ 11, 110 00 PRAHA 1 TEL: 277 005 500 WWW.AF-CITYPLAN.CZ ČSN EN ISO 9001, 14001
ZPRACOVATEL PROFESNÍ ČÁSTI ING. ARCH. LADISLAV KOHRSKA ING. ARCH. MARTIN WEDELL ING. EVA GOPPERTOVÁ ING. MOJIMIR HLILICA	ING. HANA JALÍ ING. PAVEL MUSILOV ING. JANA GEBHARTOVÁ MGR. PAVEL KAŠKA
FÁZE ZPRACOVÁNÍ ČISTOPIS	ČÍSLO VÝKRESU 2a
NÁZEV VÝKRESU KOORDINAČNÍ VÝKRES	ČÍSLO PARÉ
MĚŘÍTKO 1 : 5 000	
DATUM 09. 2014	
ČÍSLO ZAKÁZKY 12 - 5 - 095	