

PROGRAMY PRO VEŘEJNOST

LÉTO
2017



VÍTEJTE V NÁRODNÍM PARKU ŠUMAVA

Vážení návštěvníci,

vítejte v Národním parku Šumava. Pro letní sezónu jsme pro vás připravili desítky programů, kterými můžete vyplnit část svého času stráveného na Šumavě. Můžete si vybrat z množství zajímavých přednášek, výletů do zajímavých míst Šumavy, tvořivých dílen, nebo se vypravit do našich návštěvnických center za jeleny, rysy nebo vlky.

Hlavní nabídkou Šumavy je ale jedinečná příroda, kterou tu můžete pozorovat 365 dnů v roce.

Je jen na vás, jaké programy si vyberete – jejich škála je opravdu široká, a tak nezbývá než vám popřát krásně prožitý čas na Šumavě.

Správa Národního parku Šumava



STŘEDEČNÍ VEČERY NA ŠUMAVĚ

Květen

**31. 5.
středa**
17.00

VYDRA ŘÍČNÍ
Místo: IS Kvilda

Vydra říční, šelma vodního prostředí, pojďme se dozvědět více o životě a především o možnostech její ochrany a monitoringu. Přestože se v posledních letech vydry navrací do všech povodí České republiky, je populace vydry říční v ČR stále ohrožená.

Přednášející: Mgr. Kateřina Poledníková, AlkaWildlife
Tel.: 388 435 544



Červen

**14. 6.
středa**
18.00

**MAJÍ TADY ŠANCI NA ŽIVOT?
aneb Velké šelmy v ČR a na Šumavě**

Místo: IS Kvilda

Současný stav populace velkých šelem v ČR a na Šumavě. Zkušenosti z výzkumu, problematika jejich ochrany a perspektivy do budoucna.

Přednášející: Prof. Ing. Jaroslav Červený, CSc.
Tel.: 388 435 544

Červenec

**19. 7.
středa**
18.00

MEDVĚD HNĚDÝ
Místo: IS Kvilda

V Evropě žije medvěd hnědý v současnosti především v rozsáhlých lesních oblastech Ruska, Pobaltí a Fennoskandinávie a v izolovaných horských oblastech jako jsou např. Karpaty. Naše vznikající populace (2-5 jedinců obývajících Beskydy) je závislá na šíření medvěda ze sousedních států, především ze Slovenska a Polska.

Přednášející: Ing. František Šulgan, AOPK – CHKO Beskydy
Tel.: 388 435 544

Srpen

**Datum - bude upřesněno
středa**

KOČKA DIVOKÁ

18.00

Místo: IS Kvilda

Kočka divoká patří mezi nejvzácnější druhy naší fauny. Pravidelný výskyt divoké kočky v Čechách je zaznamenán od 17. století. Před desítkami let z naší přírody vymizela, ale ojedinělá pozorování a záběry z foto pastí z poslední doby nám dávají naději, že se s ní v některých koutech naší vlasti opět můžeme setkat.

Přednášející: Jana Pospíšková, Přírodovědecká fakulta Univerzity Karlovy
Tel.: 388 435 544



Zář í

**Bude upřesněno
středa**
17.00

KRAJINOU DOMOVA
Šumava

Místo: IS Kvilda

Unikátní pohled nejen na krajinu Šumavy a jejich obyvatel z říše zvířat. Promítání dalších netradičních míst naší české krajiny, krajiny domova s režisérem Petrem Krejčím

Přednášející: Petr Krejčí
Tel.: 388 435 544



Ř íjen

**Datum - bude upřesněno
středa**
17.00

MALÉ ŠELMY

Místo: IS Kvilda

Přednášející: Ing. Martin Šálek, Ph.D.
Tel.: 388 435 544

KVĚTEN 2017

2. 5. NC SOVÍ VOLIÉRY úterý

Místo: NC Soví voliéry Borová Lada

19.30–20.30

Komentovaná prohlídka sovích voliér při krmení sov.

Koordinátor / Přednášející: Zbyněk Jančí

Tel.: 731 530 516, 731 530 228

Zaměření: venkovní, pro místní obyvatele, odborné

7. 5. VLČÍ SMEČKA NA ŠUMAVĚ neděle

Místo: NC Srní

13.00

Poznejme život vlků na Šumavě a jejich život ve smečce. Videoukázky výchovy vlčat. Komentovaná návštěva venkovní expozice s výběhem vlků v přírodním prostředí.

Koordinátor / Přednášející: NC Srní

Tel.: 731 530 267

Zaměření: venkovní, pro místní obyvatele, odborné, pro děti a rodiče



8. 5. VYCHÁZKA ZA PTAČÍM ZPĚVEM pondělí

Místo: Svinná Lada

7.00–11.00

Přijďte obdivovat krásu jarní přírody. Během ornitologické vycházky se seznámíme s typickými šumavskými druhy ptáků a nahlédneme do tajů jejich života.

Vlastní dalekohled a atlas ptáků vítány.

Koordinátor / Přednášející: Aleš Vondrka

Tel.: 388 434 180, 731 530 397

Délka trasy cca 8 km. Nutné předchozí objednání.

Zaměření: venkovní, pro místní obyvatele, odborné

9. 5. NC SOVÍ VOLIÉRY úterý

Místo: NC Soví voliéry Borová Lada

19.30–20.30

Komentovaná prohlídka sovích voliér při krmení sov.

Koordinátor / Přednášející: Zbyněk Jančí

Tel.: 731 530 516, 731 530 228

Zaměření: venkovní, pro místní obyvatele, odborné

16. 5. NC SOVÍ VOLIÉRY úterý

Místo: NC Soví voliéry Borová Lada

19.30–20.30

Komentovaná prohlídka sovích voliér při krmení sov.

Koordinátor / Přednášející: Zbyněk Jančí

Tel.: 731 530 516, 731 530 228

Zaměření: venkovní, pro místní obyvatele, odborné

21. 5. VLČÍ SMEČKA NA ŠUMAVĚ neděle

Místo: NC Srní

13.00

Poznejme život vlků na Šumavě a jejich život ve smečce. Videoukázky výchovy vlčat. Komentovaná návštěva venkovní

expozice s výběhem vlků v přírodním prostředí.

Koordinátor / Přednášející: NC Srní

Tel.: 731 530 267

Zaměření: venkovní, pro místní obyvatele, odborné, pro děti a rodiče



23. 5. NC SOVÍ VOLIÉRY úterý

Místo: NC Soví voliéry Borová Lada

19.30–20.30

Komentovaná prohlídka sovích voliér při krmení sov.

Koordinátor / Přednášející: Zbyněk Jančí

Tel.: 731 530 516, 731 530 228

Zaměření: venkovní, pro místní obyvatele, odborné

24. 5. EVROPSKÝ DEN NÁRODNÍCH PARKŮ



Místo: IS a SEV Kašperské Hory

středa

15.00–17.00

Zajímavý odpolední program plný her a úkolů pro návštěvníky v areálu Sřediska environmentální výchovy v Kašperských Horách. Tvořivé a kreativní hry a úkoly s přírodovědnou tematikou.

Koordinátor / Přednášející: IS a SEV Kašperské Hory

Tel.: 376 582 734, 731 530 284

V případě nepříznivého počasí náhradní program v IS a SEV.

Zaměření: pro děti a rodiče, venkovní, pro místní obyvatele, tvořivé

27. 5. TAJEMNÍ OBYVATELÉ HORSKÝCH LUK sobota

Místo: Svinná Lada

17.00–20.00

Víte, jak vypadá bramborníček, linduška nebo třeba cvrčilka? Kdo je rákosník? Povídaní o ptačích obyvatelích horského bezlesí. Pojďme se seznámit s fascinující pestrostí ptačího světa.

Vlastní dalekohled a atlas ptáků vítány.

Koordinátor / Přednášející: Aleš Vondrka

Tel.: 388 434 180, 731 530 397

Délka trasy cca 8 km. Nutné předchozí objednání.

Zaměření: venkovní, pro místní obyvatele, odborné



30. 5. NC SOVÍ VOLIÉRY úterý

Místo: NC Soví voliéry Borová Lada

19.30–20.30

Komentovaná prohlídka sovích voliér při krmení sov.

Koordinátor / Přednášející: Zbyněk Jančí

Tel.: 731 530 516, 731 530 228

Zaměření: venkovní, pro místní obyvatele, odborné

ČERVEN 2017

Na objednání

TAJEMSTVÍ STOŽECKÉ KAPLE

Místo: IS Stožec

Zajímá vás minulost Stožecké kaple a to, co se ukrývá v jejích útrobách? Vydejte se s námi cestou necestou ke Stožecké kapli a k pralesu kolem ní.

Koordinátor / Přednášející: IS a SEV Stožec

Tel.: 388 335 014, 731 530 466

Délka trasy cca 8 km. Vstupné do kaple 50 Kč. Minimální počet 10 osob.

Zaměření: venkovní, pro děti, pro místní obyvatele, odborné, kulturně-historické

Na objednání

ZA HISTORIÍ KANÁLU

Místo: Parkoviště Jelení vrchy

Schwarzenberský plavební kanál se stal nedílnou součástí šumavské přírody. Při procházce kolem nejzajímavější části kanálu se můžete dozvědět více o jeho vzniku, funkci a osudu. Trasa cca 6 km.

Koordinátor / Přednášející: IS a SEV Stožec

Tel.: 388 335 014, 731 530 466

Minimální počet 10 osob.

Zaměření: venkovní, pro místní obyvatele, odborné, kulturně-historické

Na objednání

VZKRÍŠENÍ SOUMARSKÉHO RAŠELINIŠTĚ

Místo: Registrační místo Soumarský most

Vydejte se s námi po naučné stezce Soumarské rašeliniště a poznejte s námi toto cenné území. Trasa cca 4 km.

Koordinátor / Přednášející: IS a SEV Stožec

Tel.: 388 335 014, 731 530 466

Minimální počet 10 osob.

Zaměření: venkovní, pro místní obyvatele, odborné, kulturně-historické

**3. 6. DATEL ČERNÝ – DOKTOR LESA
sobota A JEHO PŘÍBUZNÍ**
17.00–20.00 **Místo:** Svinná Lada
Povídání o ptáku roku 2017 a jiných šplhavicích. Kde bydlí, čím se živí, jak se dorozumívají? Přijďte objevovat fascinující život těchto zvířat. Vlastní dalekohled a atlas ptáků vítány.

Koordinátor / Přednášející: Aleš Vondrka

Tel.: 388 434 180, 731 530 397

Délka trasy cca 6 km. Nutné předchozí objednání.

Zaměření: venkovní, pro místní obyvatele, odborné

4. 6. VLČÍ SMEČKA NA ŠUMAVĚ
neděle Místo: NC Srní
13.00

Poznejme život vlků na Šumavě a jejich život ve smečce. Videokázky výchovy vlčat. Komentovaná návštěva venkovní

expozice s výběhem vlků v přírodním prostředí.

Koordinátor / Přednášející: NC Srní

Tel.: 731 530 267

Zaměření: venkovní, pro místní obyvatele, odborné, pro děti a rodiče

6. 6. NC SOVÍ VOLIÉRY
úterý Místo: NC Soví voliéry Borová Lada
19.30–20.30

Komentovaná prohlídka sovích voliér při krmení sov.

Koordinátor / Přednášející: Zbyněk Jančí

Tel.: 731 530 516, 731 530 228

Zaměření: venkovní, pro místní obyvatele, odborné



10. 6. ROSTLINY PLANÉ A KULTURNÍ
sobota Místo: IS a SEV Kašperské Hory
10.00–14.00

Botanická vycházka do okolí Kašperských Hor. Cestou budeme poznávat drobná tajemství přírody.

Koordinátor: IS a SEV Kašperské Hory

Přednášející: Hana Kohoutová

Tel.: 376 582 734, 731 530 284

Cena programu: 20 Kč

V případě nepříznivého počasí náhradní vnitřní program. Vhodné i pro děti od 6 let. Na akci je třeba se objednat.

Zaměření: venkovní, pro místní obyvatele, odborné, pro děti a rodiče

13. 6. NC SOVÍ VOLIÉRY
úterý Místo: NC Soví voliéry Borová Lada
19.30–20.30

Komentovaná prohlídka sovích voliér při krmení sov.

Koordinátor / Přednášející: Zbyněk Jančí

Tel.: 731 530 516, 731 530 228

Zaměření: venkovní, pro místní obyvatele, odborné

14. 6. JEZERNÍ SLAŤ
středa OSTRŮVEK SEVERSKÉ PŘÍRODY
10.00–14.00 **Místo:** IS Kvilda

Prohlídka rašeliniště a vycházka do okolí Jezerní slatě.

Délka trasy 10 km.

Koordinátor / Přednášející: IS Kvilda

Tel.: 388 435 544

Zaměření: venkovní, odborné

17. 6. TVOŘIVÁ DÍLNA – FIMO HMOTA
sobota Místo: IS a SEV Kašperské Hory
14.00–16.00

Přijďte si s námi vyrobit originální dárek, ozdobit lžičku, propisku nebo jiný vám milý vlastní předmět z kovu nebo skla.

Koordinátor / Přednášející: IS a SEV Kašperské Hory

Tel.: 376 582 734, 731 530 284

Cena programu: 50 Kč

Zaměření: vnitřní, pro místní obyvatele, tvořivé, pro děti a rodiče

18. 6. VLČÍ SMEČKA NA ŠUMAVĚ
neděle **Místo:** NC Srní
13.00

Poznejme život vlků na Šumavě a jejich život ve smečce. Videoukázky výchovy vlčat. Komentovaná návštěva venkovní expozice s výběhem vlků v přírodním prostředí.
Koordinátor / Přednášející: NC Srní
Tel.: 731 530 267
Zaměření: venkovní, pro místní obyvatele, odborné, pro děti a rodiče

20. 6. PSTRUHOVÁ LÍHEŇ
úterý **Místo:** Borová Lada
10.00–12.00 – parkoviště u obchodu
Prohlídka pstruhové líhně s odborným výkladem; chov pstruha obecného – forma potočnická
Koordinátor / Přednášející: Josef Šperl, Zbyněk Jančí
Tel.: 731 530 238, 731 530 228
Zaměření: venkovní, pro místní obyvatele, odborné



20. 6. NC SOVÍ VOLIÉRY
úterý **Místo:** NC Soví voliéry Borová Lada
19.30–20.30
Komentovaná prohlídka sovích voliér při krmení sov.
Koordinátor / Přednášející: Zbyněk Jančí
Tel.: 731 530 516, 731 530 228
Zaměření: venkovní, pro místní obyvatele, odborné

23. 6. NOVÉ PŘÍRŮSTKY V NC KVILDA
pátek **Místo:** NC Kvilda
16.00–18.00
Poznejme život jelenů a rysů na Šumavě. Komentovaná prohlídka venkovní expozice s výběhem jelenů a rysů.
Koordinátor / Přednášející: NC Kvilda
Tel.: 731 530 341
Nutné předchozí telefonické objednání. Minimální počet 10 osob.
Zaměření: venkovní, pro místní obyvatele, odborné, pro děti a rodiče

23. 6. BAHŇÁCI – FASCINUJÍCÍ LETCI
pátek **Místo:** Svinná Lada
17.00–20.00
Víte, co je nebeský kozlík, kulík, břehouš či koliha? Kolik u nás žije čejek, sluk,...kde hnízdí, čím se živí? Přijďte se dozvědět mnohé o úžasné skupině ptáků – bahňáků.
Koordinátor: IS Svinná Lada
Přednášející: Vojtěch Kubelka
Tel.: 388 434 180, 731 530 397
Nutné předchozí objednání.
Zaměření: vnitřní, pro místní obyvatele, odborné

24. 6. TVOŘIVÁ DÍLNA „Z OVČINA“
sobota **Místo:** IS a SEV Kašperské Hory
14.00–16.00
Přijďte a zjistíte, jak se zpracovává ovčí vlna a co vše je možné z ní vyrobit plstěním za mokra nebo pomocí plstěcí jehly za sucha.
Koordinátor / Přednášející: IS a SEV Kašperské Hory
Tel.: 376 582 734, 731 530 284
Cena programu: 50 Kč
Zaměření: vnitřní, pro místní obyvatele, tvořivé, pro děti a rodiče

27. 6. PSTRUHOVÁ LÍHEŇ
úterý **Místo:** Borová Lada
10.00–12.00 – parkoviště u obchodu
Prohlídka pstruhové líhně s odborným výkladem; chov pstruha obecného – forma potočnická
Koordinátor / Přednášející: Josef Šperl, Zbyněk Jančí
Tel.: 731 530 238, 731 530 228
Zaměření: venkovní, pro místní obyvatele, odborné

27. 6. NC SOVÍ VOLIÉRY
úterý **Místo:** NC Soví voliéry Borová Lada
19.30–20.30
Komentovaná prohlídka sovích voliér při krmení sov.
Koordinátor / Přednášející: Zbyněk Jančí
Tel.: 731 530 516, 731 530 228
Zaměření: venkovní, pro místní obyvatele, odborné

28. 6. CHALUPSKÁ SLAŤ A OKOLÍ LAD
středa **Místo:** Svinná Lada
10.00–13.00
Prohlídka Chalupské slatě spojená s vycházkou do jejího okolí s výkladem o historii kraje Lad. Délka trasy do 10 km.
Koordinátor / Přednášející: IS Svinná Lada
Tel.: 388 434 180, 731 530 397
Nutné předchozí objednání.
Zaměření: venkovní, pro místní obyvatele, odborné



29. 6. VÝSTUP NA VRCHOL ANTÝGL
čtvrtek **Místo:** Hotel Rankl Horská Kvilda
9.30 - 13.00
Vycházka okolím Horské Kvildy s povídáním o historii, místopisu a přírodních poměrech.
Délka trasy 8 km.
Koordinátor / Přednášející: IS Kvilda
Tel.: 388 435 544
Nutné předchozí objednání.
Zaměření: venkovní, odborné

ČERVENEC 2017



Na objednání

TAJEMSTVÍ STOŽECKÉ KAPLE

Místo: IS Stožec

Zajímá vás minulost Stožecké kaple a to, co se ukrývá v jejích útrobách? Vydejte se s námi cestou necestou ke Stožecké kapli a k pralesu kolem ní.

Koordinátor / Přednášející: IS a SEV Stožec

Tel.: 388 335 014, 731 530 466

Délka trasy cca 8 km. Vstupné do kaple 50 Kč. Minimální počet 10 osob.

Zaměření: venkovní, pro děti, pro místní obyvatele, odborné, kulturně-historické

Na objednání

ZA HISTORIÍ KANÁLU

Místo: Parkoviště Jelení vrchy

Schwarzenberský plavební kanál se stal nedílnou součástí šumavské přírody. Při procházce kolem nejzajímavější části kanálu se můžete dozvědět více o jeho vzniku, funkci a osudu. Trasa cca 6 km.

Koordinátor / Přednášející: IS a SEV Stožec

Tel.: 388 335 014, 731 530 466

Minimální počet 10 osob.

Zaměření: venkovní, pro místní obyvatele, odborné, kulturně-historické

Na objednání

VZKRÍŠENÍ SOUMARSKÉHO RAŠELINIŠTĚ

Místo: Registrační místo Soumarský most

Vydejte se s námi po naučné stezce Soumarské rašeliniště a poznejte s námi toto cenné území. Trasa cca 4 km.

Koordinátor / Přednášející: IS a SEV Stožec

Tel.: 388 335 014, 731 530 466

Minimální počet 10 osob.

Zaměření: venkovní, pro místní obyvatele, odborné, kulturně-historické

**2. 7.
neděle**

VLČÍ SMEČKA NA ŠUMAVĚ

Místo: NC Srní

13.00

Poznejme život vlků na Šumavě a jejich život ve smečce. Videoukázky výchovy vlčat. Komentovaná návštěva venkovní expozice s výběhem vlků v přírodním prostředí.

Koordinátor / Přednášející: NC Srní

Tel.: 731 530 267

Zaměření: venkovní, pro místní obyvatele, odborné, pro děti a rodiče

3. 7. TAJEMNÍ OBYVATELÉ HORSKÝCH LUK

pondělí

Místo: Svinná Lada

17.00-20.00

Víte, jak vypadá bramborníček, linduška nebo třeba cvrčilka? Kdo je rákosník? Povídání o ptačích obyvatelích horského bezlesí. Pojdme se seznámit s fascinující pestrostí ptačího světa.

Vlastní dalekohled a atlas ptáků vítány.

Koordinátor / Přednášející: Aleš Vondrka

Tel.: 388 434 180, 731 530 397

Délka trasy cca 8 km. Nutné předchozí objednání.

Zaměření: venkovní, pro místní obyvatele, odborné



4. 7. ZA DIVOČINOU BAVORSKÉHO LESA

úterý

Místo: IS Kvilda

8.00 -15.00

Výlet do NP Bavorský les s povídáním o místopisu a přírodních poměrech.

Délka trasy 12 km.

Koordinátor / Přednášející: IS Kvilda

Tel.: 388 435 544

Nutné předchozí objednání. Nutný průkaz totožnosti, cestovní pojištění, pevná obuv.

Zaměření: venkovní, odborné

**4. 7.
úterý**

PSTRUHOVÁ LÍHEŇ

Místo: Borová Lada

10.00–12.00

– parkoviště u obchodu

Prohlídka pstruhové líhně s odborným výkladem; chov pstruha obecného – forma potoční

Koordinátor / Přednášející: Josef Šperl, Zbyněk Jančí

Tel.: 731 530 238, 731 530 228

Zaměření: venkovní, pro místní obyvatele, odborné

4. 7. KAM SE PODĚL OVČÍ KOŽIŠEK

úterý

Místo: IS Stožec

13.00 – 15.00

Přijďte se podívat, co vše se dá vyrobit z ovčí vlny. Sami si budete moci vyzkoušet plstění metodou nasucho.

Koordinátor: IS Stožec

Přednášející: Veronika Hričovská

Tel.: 388 335 014, 731 530 466

Cena programu: 50 Kč

Zaměření: vnitřní, pro děti, pro místní obyvatele, kulturně-historické



**4. 7.
úterý**

TVOŘIVÁ DÍLNA ANTISTRESOVÉ MALOVÁNÍ

14.00–16.00

Místo: IS a SEV Kašperské Hory

Přijďte si vyzkoušet svou tvořivost, kreativitu a zručnost do naší tvořivé dílny, kde spolu s námi můžete prožít příjemné odpoledne a odnést si vlastnoručně vytvořené obrázky.

Koordinátor / Přednášející: IS a SEV Kašperské Hory

Tel.: 376 582 734, 731 530 284

Cena programu: 50 Kč

Zaměření: vnitřní, pro místní obyvatele, tvořivé, pro děti a rodiče

4. 7. NC SOVÍ VOLIÉRY

úterý **Místo:** NC Soví voliéry Borová Lada

20.00–21.00

Komentovaná prohlídka sovích voliér při krmení sov.

Koordinátor / Přednášející: Zbyněk Jančí

Tel.: 731 530 516, 731 530 228

Zaměření: venkovní, pro místní obyvatele, odborné

7. 7. KOLEM PRANÝŘE ZA VÝHLEDY

pátek **Místo:** IS a SEV Kašperské Hory

9.00-12.00

Vycházka přes Šibeniční vrch a vrch Vinice s panoramatickými rozhledy do oblastí střední Šumavy a Pošumaví. Cestou budeme poznávat drobná tajemství přírody díky doplňkovým aktivitám pro zvědavé děti i jejich rodiče a prarodiče.

Koordinátor / Přednášející: IS a SEV Kašperské Hory

Tel.: 376 582 734, 731 530 284

Cena programu: 20 Kč

Délka trasy 5,5 km. Náročnost trasy střední. Vhodné i pro děti od 5 let. Na akci je třeba se objednat.

Zaměření: venkovní, pro děti a rodiče, pro místní obyvatele, místopisné, kulturně-historické

7. 7. PO STOPÁCH ŠELEM

pátek **Místo:** IS Stožec

10.00 – 16.00

Vydejte se za poznáním šumavských šelem. Stezka plná zábavných úkolů, při nichž si ověříte své znalosti o šelmách a prověříte svou hbitost. Na informačním středisku Stožec si vyzvedněte pracovní listy a potřebné instrukce. Trasa vede po Puščíkově stezce (Areál lesních her) a je dlouhá 4,5 km. Poslední pracovní list vydáváme ve 14 hodin.

Koordinátor / přednášející: IS Stožec

Tel.: 388 335 014, 731 530 466

Cena programu: 20 Kč

Zaměření: venkovní, pro děti a rodiče, pro místní obyvatele, odborné

8. 7. VÁZÁNÍ VORŮ A PLAVBA

sobota PO VCHYNICKO – TETOVSKÉM KANÁLU

10.30-15.00

Místo: Rechle u Modravy

Vázání vorů, ukázka starých řemesel a plavení dřeva po Vchynicko – Tetovském plavebním kanálu.

Koordinátor: IS a SEV Kašperské Hory

Přednášející: Karel Ešner

Tel.: 605 025 563

Cena programu: 20 Kč

Zaměření: venkovní, místopisné, kulturně – historické, odborné, pro děti a rodiče, pro místní obyvatele.



9. 7. ČESKOSLOVENŠTÍ VLČÁCI

neděle

13.00

Místo: NC Srní

Víte, že v nich koluje vlčí krev? Vlčí komunikace – řeč těla, mimika.

Povídání o jejich životě. Ukázka zvířat.

Koordinátor: NC Srní

Přednášející: Lenka Dragonari

Tel.: 731 530 267

Cena programu: 20 Kč

Zaměření: venkovní, pro místní obyvatele, odborné, pro děti a rodiče

10. 7. I PLEVELE MAJÍ KRÁSNÉ KVĚTY

pondělí

Místo: IS a SEV Kašperské Hory

10.00–14.00

Botanická vycházka do okolí Kašperských Hor. Cestou budeme poznávat drobná tajemství přírody.

Koordinátor: IS a SEV Kašperské Hory

Přednášející: Hana Kohoutová

Tel.: 376 582 734, 731 530 284

Cena programu: 20 Kč

V případě nepříznivého počasí náhradní vnitřní program. Vhodné i pro děti od 5 let. Na akci je třeba se objednat.

Zaměření: venkovní, pro místní obyvatele, odborné, pro děti a rodiče



11. 7.

úterý

10.00–12.00

PSTRUHOVÁ LÍHEŇ

Místo: Borová Lada

– parkoviště u obchodu

Prohlídka pstruhové líhně s odborným výkladem; chov pstruha obecného – forma potoční

Koordinátor / Přednášející: Josef Šperl, Zbyněk Jančí

Tel.: 731 530 238, 731 530 228

Zaměření: venkovní, pro místní obyvatele, odborné

11. 7. sobota **TVOŘIVÁ DÍLNA „Z OVČINA“**
Místo: IS a SEV Kašperské Hory
14.00–16.00
Přijďte a zjistíte, jak se zpracovává ovčí vlna a co vše je možné z ní vyrobit plstěním za mokra nebo pomocí plstíci jehly za sucha.
Koordinátor / Přednášející: IS a SEV Kašperské Hory
Tel.: 376 582 734, 731 530 284
Cena programu: 50 Kč
Zaměření: vnitřní, pro místní obyvatele, tvořivé, pro děti a rodiče

11. 7. úterý **NC SOVÍ VOLIÉRY**
Místo: NC Soví voliéry Borová Lada
20.00–21.00
Komentovaná prohlídka sovích voliér při krmení sov.
Koordinátor / Přednášející: Zbyněk Jančí
Tel.: 731 530 516, 731 530 228
Zaměření: venkovní, pro místní obyvatele, odborné

12. 7. středa **KNÍŽECÍ PLÁNĚ DŘÍVE A DNES**
Místo: Borová Lada parkoviště u obchodu
9.00 - 14.00
Vycházka s povídáním o historii, místopisu a přírodních poměrech.
Délka trasy 14 km.
Koordinátor: IS Svinná Lada
Přednášející: Pavel Veverka
Tel.: 388 434 180, 731 530 312
Nutné předchozí objednání.
Zaměření: venkovní, odborné



12. 7. středa **STAROČESKÉ HRY**
Místo: IS Stožec
13.00 – 15.00
Vraťte se s námi do dětských let při tlučení špačků, točení káči, cvrnkání kuliček a dalších hrách dob minulých.
Koordinátor / přednášející: IS Stožec
Tel.: 388 335 014, 731 530 466
V případě nepříznivého počasí se akce nekoná.
Zaměření: venkovní, pro děti a rodiče, pro místní obyvatele, kulturně-historické

13. 7. čtvrtek **KVILDSKÉ TISÍCOVKY**
Místo: IS Kvilda
10.00 - 16.00
Putování po vrcholech na české a německé straně Šumavy (Černá hora a Siebensteinkopf) s jedinečným pohledem z ptačí perspektivy.
Délka trasy 13 km.
Koordinátor / Přednášející: IS Kvilda
Tel.: 388 435 544
Nutný průkaz totožnosti, cestovní pojištění, pevná obuv.
Zaměření: venkovní, odborné

13. 7. čtvrtek **ODPOLEDNE S TAJEMNÝMI NOČNÍMI LETCI ŠUMAVY - NETOPÝRY**
Místo: IS a SEV Kašperské Hory
14.00–16.00
Odpoledne plné her, aktivit a zajímavostí ze života těchto jedinečných létajících savců. Součástí bude představení didaktických karet, které Vám pomocí her pomohou s rozpoznáváním jednotlivých druhů našich netopýrů.
Koordinátor / Přednášející: IS a SEV Kašperské Hory
Tel.: 376 582 734, 731 530 284
Cena programu: 20 Kč
Zaměření: venkovní, pro místní obyvatele, odborné, pro děti a rodiče

13. 7. čtvrtek **HISTORIE STOŽECKA A ČESKOŽLEBSKA**
Místo: IS Stožec
19.00 – 20.30
Přijďte si poslechnout poutavé vyprávění mladého autora knihy Krásná Hora o historii osad na Stožecku a Českožlebsku. Beseda bude doplněna historickými i současnými fotografiemi ze soukromých archivů a archivu Muzea Fotoateliér Seidel.
Koordinátor: IS Stožec
Přednášející: Luděk Němec ml.
Tel.: 388 335 014, 731 530 466
Zaměření: vnitřní, pro místní obyvatele, kulturně-historické

14. 7. pátek **ROK VELKÝCH ŠELEM**
Místo: NC Srní
13.00
Přednáška o životě šelem, jak se chovají mláďata a mnoho dalšího zajímavého se dozvíte od chovatele velkých šelem z Plzeňské ZOO.
Koordinátor: NC Srní
Přednášející: Václav Treibal - chovatel velkých šelem v ZOO Plzeň
Tel.: 731 530 267
Cena programu: 20 Kč
Zaměření: vnitřní, pro místní obyvatele, odborné, pro děti a rodiče

14. 7. pátek **ZA HISTORIÍ SIRKY DO AMÁLKY**
Místo: IS a SEV Kašperské Hory
14.00–17.00
Vycházka za nedávnou šumavskou historií do Amálinka údolí. Cestou budeme poznávat drobná tajemství přírody.
Koordinátor: IS a SEV Kašperské Hory
Přednášející: Karel Ešner
Tel.: 376 582 734, 731 530 284
Cena programu: 20 Kč
Na akci je třeba se objednat.
Zaměření: venkovní, kulturně-historické, místopisné, pro místní obyvatele, odborné, pro děti a rodiče

15. 7. DEN NÁRODNÍHO PARKU ŠUMAVA

sobota

Místo: IS Rokyta
10.00–16.00



Celodenní akce pro všechny návštěvníky i obyvatele Národního parku Šumava s bohatým programem.

Řemeslné dílny (tvoření z vlny a hlíny, výroba skleněných perel, výrobky z kůže, zdobení polštářků)

Hry a soutěže nejen pro děti s environmentální tematikou

Rysovi na stopě v Národních parcích Šumava a Bavorský les - poznávání rysa z foto pastí, ukázka telemetrie – hledání signálu a další zajímavé informace ze života rysů

Setkání se šelmami - představení Zoologického programu NP ŠUMAVA

Namaluj si šelmu – nejen zajímavé osobnosti si pomalují siluetu šelmy, malé siluetky jsou připraveny i pro děti

Malování na obličej nejen děti mohou být malými šelmami

Informační a strážní služba NP Šumava - ukázka činnosti

Národní park Bavorský les – práce Rangerů

Fotoatelier Seidl – pojdte se vrátit do starých časů Šumavy a vyfoťte se v dobovém kostýmu.

Dále: tradiční šumavské výrobky – ukázka, prodej šumavské občerstvení

Podrobný program bude uveřejněn na www.npsumava.cz



16. 7.
neděle

14.00–17.00

ZA HISTORIÍ RÝŽOVÁNÍ ZLATA NA ŠUMAVĚ

Místo: Kemp YUKON,
Radešov u Rejštejna

Šumavské řeky v zájmu člověka. Historie rýžování a dolování zlata na Šumavě od dob Keltů až do přelomu 19. a 20. století, včetně praktických ukázek a soutěží.

Koordinátor: IS a SEV Kašperské Hory

Přednášející: Karel Ešner

Tel.: 376 582 734, 731 530 284

Cena programu: 20 Kč

Na akci je třeba se objednat.

Zaměření: venkovní, kulturně-historické, místopisné, pro místní obyvatele, odborné, pro děti a rodiče

16. 7.

neděle

13.00

VLČÍ SMEČKA NA ŠUMAVĚ

Místo: NC Srní

Poznejme život vlků na Šumavě a jejich život ve smečce. Videoukázky výchovy vličit. Komentovaná návštěva venkovní

expozice s výběhem vlků v přírodním prostředí.

Koordinátor / Přednášející: NC Srní

Tel.: 731 530 267

Zaměření: venkovní, pro místní obyvatele, odborné, pro děti a rodiče

17. 7.

pondělí

9.00–13.00

PO STOPÁCH ZLATOKOPŮ

Místo: IS a SEV Kašperské Hory

Vycházka s povídáním o těžbě zlata v okolí Kašperských Hor v dávné i nedávné minulosti. Cestou budou připraveny další doprovodné aktivity.

Koordinátor / Přednášející: IS a SEV Kašperské Hory

Tel.: 376 582 734, 731 530 284

Cena programu: 20 Kč

Délka trasy 7,5 km. Náročnost trasy střední. Vhodné i pro děti od 6 let. Na akci je třeba se objednat.

Zaměření: venkovní, kulturně-historické, místopisné, pro místní obyvatele, odborné, pro děti a rodiče

18. 7. úterý
10.00–12.00
Prohlídka pstruhové líhně s odborným výkladem; chov pstruha obecného – forma potoční
Koordinátor / Přednášející: Josef Šperl, Zbyněk Jančí
Tel.: 731 530 238, 731 530 228
Zaměření: venkovní, pro místní obyvatele, odborné

PSTRUHOVÁ LÍHEŇ

Místo: Borová Lada
– parkoviště u obchodu

18. 7. úterý
13.00 – 15.00
Přijďte se podívat, co vše se dá vyrobit z ovčí vlny. Sami si budete moci vyzkoušet plstění metodou nasucho.
Koordinátor: IS Stožec
Přednášející: Veronika Hričovská
Tel.: 388 335 014, 731 530 466
Cena programu: 50 Kč
Zaměření: vnitřní, pro děti, pro místní obyvatele, kulturně-historické

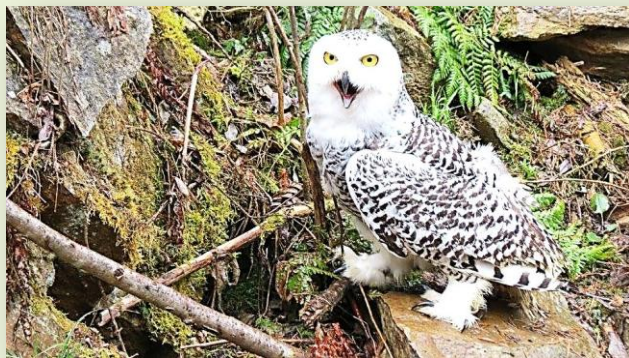
KAM SE PODĚL OVČÍ KOŽÍŠEK

Místo: IS Stožec

18. 7. úterý
20.00–21.00
Komentovaná prohlídka sovích voliér při krmení sov.
Koordinátor / Přednášející: Zbyněk Jančí
Tel.: 731 530 516, 731 530 228
Zaměření: venkovní, pro místní obyvatele, odborné

NC SOVÍ VOLIÉRY

Místo: NC Soví voliéry Borová Lada



19. 7. středa
19.00–20.00
Cestovatelská přednáška s promítáním fotografií lektora z Fotolnstitut.cz. Cestovatelská fotografie spojuje krajinářskou a portrétní fotografii spolu s reportáží a dokumentem. Dozvíte se, jakou fototechniku zvolit pro fotografování krajiny, jak nastavit expozici či jakou zvolit kompozici. Helena Macenauerová je zkušená fotografka, která uskutečnila řadu fotografických expedic do exotických a vzdálených míst, vždy se ale ráda vrací na Šumavu.
Koordinátor: IS a SEV Kašperské Hory
Přednášející: Helena Macenauerová, lektori Fotolnstitut.cz
Tel.: 376 582 734, 731 530 284
Cena programu: 20 Kč
Zaměření: vnitřní, místopisné, odborné, pro místní obyvatele

POHLEDY DO KRAJINY

KRAJINA OD SAHARY PO HIMALÁJ

Místo: IS a SEV Kašperské Hory

19. 7. středa
9.00–16.00
Výlet za poznáním s rodačkou a spisovatelkou Marií Malou do zaniklých osad na úbočí hory Křemelné.
Koordinátor: IS Rokyta
Přednášející: Marie Malá
Tel.: 376 599 009
Nutná rezervace míst!
Cena programu: 20 Kč
Zaměření: venkovní, pro místní obyvatele, místopisné

PAŠTĚ A OKOLÍ S MARIÍ MALOU

Místo: 9.00 hodin autobusová zastávka rozcestí Svojshe /Myší domky/



19. 7. středa
9.00–13.00
To vše můžete vidět na letní vycházce, která vás zavede do horské vesnice a osady s roztroušenými chalupami, do kaňonu řeky Vydry a projdeme Klostermannovu stezku až ke Kamennému domu.
Koordinátor / Přednášející: IS a SEV Kašperské Hory
Tel.: 376 582 734, 731 530 284
Cena programu: 20 Kč
Délka trasy cca 10 km. Náročnost trasy střední. Vhodné i pro děti od 6 let. Na akci je třeba se objednat.
Zaměření: venkovní, kulturně-historické, místopisné, pro děti a rodiče

LETNÍ VYCHÁZKA ZA PŘÍRODOU I HISTORIÍ

Místo: Srní, informační středisko

19. 7. středa
10.00–14.00
Prohlídka rašeliniště a vycházka do okolí Jezerní slatě. Délka trasy 10 km.
Koordinátor / Přednášející: IS Kvilda
Tel.: 388 435 544
Zaměření: venkovní, odborné

JEZERNÍ SLAŤ OSTRŮVEK SEVERSKÉ PŘÍRODY

Místo: IS Kvilda

20. 7. čtvrtek
14.00–16.00
Na tvořivé dílně se seznámíte s netradičním výtvarným programem, odreaagujete se od starostí všedních dnů a vlastnoručně si vyrobíte originální dárek.
Koordinátor / Přednášející: IS a SEV Kašperské Hory
Tel.: 376 582 734, 731 530 284
Cena programu: 50 Kč
Zaměření: vnitřní, tvořivý, pro místní obyvatele, tvořivé, pro děti a rodiče

20. 7. TVOŘIVÁ DÍLNA ANTISTRESOVÉ MALOVÁNÍ A PERGAMANO

Místo: IS a SEV Kašperské Hory

20. 7. TAJEMNÝ SVĚT ROSTLIN
čtvrtek **Místo:** IS Kvilda
 10.00 - 13.00
 Rostliny běžné i chráněné, léčivé i jedovaté, barevné i nenápadné. Botanická vycházka pro dospělé a děti školou povinné.

Délka trasy 5 km.
Koordinátor / Přednášející: IS Kvilda
Tel.: 388 435 544

V případě nepříznivého počasí krátký náhradní program v IS.
 Zaměření: venkovní, odborné

20. 7. PO STOPÁCH ŠELEM
čtvrtek **Místo:** IS Stožec
 10.00 – 16.00

Vydejte se za poznáním šumavských šelem. Stezka plná zábavných úkolů, při nichž si ověříte své znalosti o šelmách a prověříte svou hbitost. Na informačním středisku Stožec si vyzvedněte pracovní listy a potřebné instrukce. Trasa vede po Puščíkově stezce (Areál lesních her) a je dlouhá 4,5 km. Poslední pracovní list vydáváme ve 14 hodin.

Koordinátor / přednášející: IS Stožec
Tel.: 388 335 014, 731 530 466

Cena programu: 20 Kč
 Zaměření: venkovní, pro děti a rodiče, pro místní obyvatele, odborné

21. 7. KOLEM PRANÝŘE ZA VÝHLEDY
pátek **Místo:** IS a SEV Kašperské Hory
 9.00-12.00

Vycházka přes Šibeniční vrch a vrch Vinice s panoramatickými rozhledy do oblastí střední Šumavy a Pošumaví. Cestou budeme poznávat drobná tajemství přírody díky doplňkovým aktivitám pro zvědavé děti i jejich rodiče a prarodiče.

Koordinátor / Přednášející: IS a SEV Kašperské Hory
Tel.: 376 582 734, 731 530 284

Cena programu: 20 Kč
Délka trasy 5,5 km. Náročnost trasy střední. Vhodné i pro děti od 5 let. Na akci je třeba se objednat.
 Zaměření: venkovní, pro děti a rodiče, pro místní obyvatele, místopisné, kulturně-historické

21. 7. TETŘEVOVITÍ A GENETIKA
pátek **Místo:** Svinná Lada
 17.00-19.00

Ochrana druhu je založena na perfektní znalosti ekologie a biologie. V posledním desetiletí se k výzkumu ohrožených druhů začaly významnou měrou využívat informace zakódované v DNA. Není tedy divu, že se v DNA nachází spousty informací, které mohou být použity pro účely ochrany přírody. Na příkladu evropských populací tetřevovitých, zvláště pak tetřeva hlušce a tetřívka obecného, kteří se vyskytují i na území NP Šumava, si ukážeme, co všechno můžeme z DNA vyčíst.

Koordinátor: IS Svinná Lada
Přednášející: Jakub Vlček
Tel.: 388 434 180, 731 530 397

Nutné předchozí objednání.
 Zaměření: vnitřní, pro místní obyvatele, odborné



22. 7. VLCI S NÁMI ŽIJÍ
sobota **Místo:** NC Srní
 13.00

Způsob života vlka a velkých šelem, vlci mezi lidmi, předvedení ochočeného vlka adaptovaného na život s lidmi.

Koordinátor: NC Srní
Přednášející: Jiří Andrlé – dlouholetý chovatel a majitel vlků
Tel.: 731 530 267
Cena programu: 20Kč

Zaměření: venkovní, pro místní obyvatele, odborné, pro děti a rodiče

24. 7. CHALUPSKÁ SLAŤ A OKOLÍ LAD
pondělí **Místo:** Svinná Lada
 10.00-13.00

Prohlídka Chalupské slatě spojená s vycházkou do jejího okolí s výkladem o historii kraje Lad. Délka trasy do 10 km.

Koordinátor / Přednášející: IS Svinná Lada
Tel.: 388 434 180, 731 530 397

Nutné předchozí objednání.
 Zaměření: venkovní, pro místní obyvatele, odborné

24. 7. RUČNÍ VÝROBA SKLENĚNÝCH KORÁLKŮ
pondělí (PATEŘÍKŮ) NA SKLÁŘSKÉM KAHANU **Místo:** IS a SEV Kašperské Hory
 13.00–17.00

Co to byly pateříky a jak se vyrábějí vinuté perly? Přijďte se seznámit s výrobkem Šumava - originální produkt, poslechnout si mnoho zajímavého o historii sklářství na Šumavě a podívat se na celý postup výroby skleněného korálku. Sami se pak můžete pokusit o výrobu svého zářivého pokladu.

Koordinátor: IS a SEV Kašperské Hory
Přednášející: Jana Wudy
Tel.: 376 582 734, 731 530 284

Cena programu: 20 Kč; výroba korálku: 50 Kč
Na akci je třeba se objednat.

Zaměření: vnitřní, odborné, kulturně-historické, pro místní obyvatele, tvořivé, pro děti a rodiče



25. 7.
úterý

10.00–12.00

Prohlídka pstruhové líhně s odborným výkladem; chov pstruha obecného – forma potoční

Koordinátor / Přednášející: Josef Šperl, Zbyněk Jančí

Tel.: 731 530 238, 731 530 228

Zaměření: venkovní, pro místní obyvatele, odborné



PSTRUHOVÁ LÍHEŇ

Místo: Borová Lada
– parkoviště u obchodu

25. 7.
úterý

20.00–21.00

Komentovaná prohlídka sovích voliér při krmení sov.

Koordinátor / Přednášející: Zbyněk Jančí

Tel.: 731 530 516, 731 530 228

Zaměření: venkovní, pro místní obyvatele, odborné

NC SOVÍ VOLIÉRY

Místo: NC Soví voliéry Borová Lada

26. 7.

středa

9.00 – 14.00

Vycházka s povídáním o historii, místopisu a přírodních poměrech.

Délka trasy 14 km.

Koordinátor: IS Svinná Lada

Přednášející: Pavel Veverka

Tel.: 388 434 180, 731 530 312

Nutné předchozí objednání.

Zaměření: venkovní, odborné

KNÍŽECÍ PLÁNĚ DŘÍVE A DNES

Místo: Borová Lada parkoviště u obchodu

26. 7.
středa

11.00 – 16.00

Přijďte si poslechnout zajímavou historii skleněných korálků – vinutých perel, kterým se v minulosti říkalo „pateřky“. Dozvíte se, proč se jim tak říkalo a budete si moci vyrobit vlastní vinutou perlu pod odborným vedením držitelky certifikátu Šumava originální produkt ®.

Koordinátor: IS Stožec

Přednášející: Hedvika Zahálková

Tel.: 388 335 014, 731 530 466

**Cena programu: 20,- Kč,
výroba vlastního korálku 70,- Kč**

Zaměření: vnitřní, pro děti, pro místní obyvatele, kulturně-historické

SKLENĚNÁ HISTORIE

Místo: IS Stožec

27. 7.

čtvrtek

10.00 – 14.00

Vycházka méně známým okolím Kvildy, které vyniká neobvyklým množstvím mravenčích obydlí.

Délka trasy 7 km.

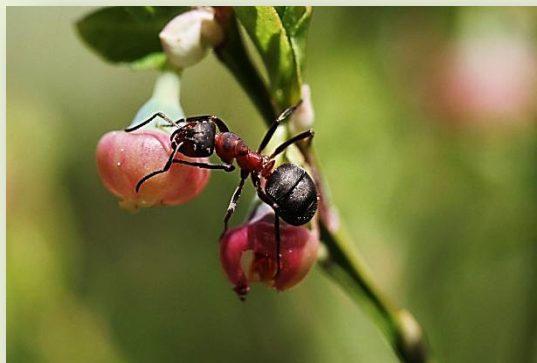
Koordinátor / Přednášející: IS Kvilda

Tel.: 388 435 544

Zaměření: venkovní, odborné

MÝTY A SKUTEČNOSTI O MRAVENČÍCH

Místo: IS Kvilda



27. 7.

čtvrtek

10.00–13.00

Program nejen pro rodiny se zvědavými dětmi plný her, aktivit a zajímavostí o šumavské přírodě v areálu Střediska environmentální výchovy v Kašperských Horách.

Koordinátor / Přednášející: IS a SEV Kašperské Hory

Tel.: 376 582 734, 731 530 284

Cena programu: 20 Kč

Zaměření: venkovní, pro děti a rodiče, pro místní obyvatele, tvořivé

ŠUMAVSKÁ NEJ..

Místo: IS a SEV Kašperské Hory



28. 7.

pátek

9.20–13.30

odjezd z nádraží Alžbětín

Místo: IS Alžbětín

Pojďme společně poznat divočinu kousek za hranicemi, v centru NP Bavorský les – oblasti Falkenstein. Navštívíme zvířecí výběhy (rys, vlk, kůň Převalského a další), jeskyni z doby kamenné a Dům divočiny. Součástí prohlídky je i film o Šumavě ve 3D formátu.

Koordinátor / Přednášející: Dana Slodičáková, Hana Faitová

Tel.: 376 387 060

Pozn.: Nenáročná trasa, vhodná i pro rodiny s dětmi.

Nutná hotovost na vlakovou jízdenku: dospělí 4,60 €,

děti (6–14 let) 2,30 €, částka na zakoupení 3D brýlí: 1,50 €

Zaměření: venkovní, pro místní obyvatele, místopisné

NÁVŠTĚVA DOMU DIVOČINY A PROHLÍDKA ZVÍŘECÍCH VÝBĚHŮ

**28. 7. PO STOPÁCH ŠUMAVSKÝCH ZÁLESÁKŮ
pátek**

Místo: IS a SEV Kašperské Hory

14.00–17.00

Umíte se dobře vybavit do přírody a poradit si i v krizové situaci? Přijďte a naučíte se mnoho praktických dovedností, které by se vám v přírodě mohly hodit.

Koordinátor: IS a SEV Kašperské Hory

Přednášející: Karel Ešner

Tel.: 376 582 734, 731 530 284

Cena programu: 20 Kč

Na akci je třeba se objednat.

Zaměření: venkovní, místopisné, pro místní obyvatele, odborné, pro děti a rodiče



**29. 7. BYLINY V MÝTECH, MAGII A LÉČITELSTVÍ
sobota**

Místo: kemp YUKON, Radešov u Rejštejna

14.00–17.00

Praktická ukázka nejen léčivých bylin, povídání o jejich použití v léčitelství, o tom, jaké magické vlastnosti jim naši předkové přisuzovali a o mýtech, které je provázely. Nakonec vybrané byliny vhodíme do rituálního ohně, aby se nám splnila i ta nejtajnější přání.

Koordinátor: IS a SEV Kašperské Hory

Přednášející: Karel Ešner

Tel.: 376 582 734, 731 530 284

Cena programu: 20 Kč

Na akci je třeba se objednat.

Zaměření: venkovní, místopisné, pro místní obyvatele, odborné, pro děti a rodiče

**30. 7. ZA HISTORIÍ RÝŽOVÁNÍ ZLATA NA ŠUMAVĚ
neděle**

Místo: kemp YUKON, Radešov u Rejštejna

14.00–17.00

Šumavské řeky v zájmu člověka. Historie rýžování a dolování zlata na Šumavě od dob Keltů až do přelomu 19. a 20. století, včetně praktických ukázek a soutěží.

Koordinátor: IS a SEV Kašperské Hory

Přednášející: Karel Ešner

Tel.: 376 582 734, 731 530 284

Cena programu: 20 Kč

Zaměření: venkovní, kulturně-historické, místopisné, pro místní obyvatele, odborné, pro děti a rodiče

**30. 7. VLČÍ SMEČKA NA ŠUMAVĚ
neděle**

Místo: NC Srní

13.00

Poznejme život vlků na Šumavě a jejich život ve smečce. Videoukázky výchovy vlčat.

Komentovaná návštěva venkovní expozice s výběhem vlků v přírodním prostředí.

Koordinátor / Přednášející: NC Srní

Tel.: 731 530 267

Zaměření: venkovní, pro místní obyvatele, odborné, pro děti a rodiče



SRPEN 2017



Na objednání

TAJEMSTVÍ STOŽECKÉ KAPLE

Místo: IS Stožec

Zajímá vás minulost Stožecké kaple a to, co se ukrývá v jejích útrokách? Vydejte se s námi cestou necestou ke Stožecké kapli a k pralesu kolem ní.

Koordinátor / Přednášející: IS a SEV Stožec

Tel.: 388 335 014, 731 530 466

Délka trasy cca 8 km. Vstupné do kaple 50 Kč. Minimální počet 10 osob.

Zaměření: venkovní, pro děti, pro místní obyvatele, odborné, kulturně-historické

Na objednání

ZA HISTORIÍ KANÁLU

Místo: Parkoviště Jelení vrchy

Schwarzenberský plavební kanál se stal nedílnou součástí šumavské přírody. Při procházce kolem nejzajímavější části kanálu se můžete dozvědět více o jeho vzniku, funkci a osudu. Trasa cca 6 km.

Koordinátor / Přednášející: IS a SEV Stožec

Tel.: 388 335 014, 731 530 466

Minimální počet 10 osob.

Zaměření: venkovní, pro místní obyvatele, odborné, kulturně-historické

Na objednání

VZKRÍŠENÍ SOUMARSKÉHO RAŠELINIŠTĚ

Místo: Registrační místo Soumarský most

Vydejte se s námi po naučné stezce Soumarské rašeliniště a poznejte s námi toto cenné území. Trasa cca 4 km.

Koordinátor / Přednášející: IS a SEV Stožec

Tel.: 388 335 014, 731 530 466

Minimální počet 10 osob.

Zaměření: venkovní, pro místní obyvatele, odborné, kulturně-historické

1. 8.

úterý

KOLEM PRANÝŘE ZA VÝHLEDY

Místo: IS a SEV Kašperské Hory

9.00–12.00

Výcházka přes Šibeniční vrch a vrch Vinice s panoramatickými rozhledy do oblastí střední Šumavy a Pošumaví

Koordinátor / Přednášející: IS a SEV Kašperské Hory

Tel.: 376 582 734, 731 530 284

Cena programu: 20 Kč

Délka trasy 5,5 km. Náročnost trasy střední. Vhodné i pro děti od 5 let. Na akci je třeba se objednat.

Zaměření: venkovní, pro děti a rodiče, pro místní obyvatele, místopisné, kulturně-historické

1. 8.

úterý

PSTRUHOVÁ LÍHEŇ

Místo: Borová Lada

10.00–12.00

– parkoviště u obchodu

Prohlídka pstruhové líhně s odborným výkladem; chov pstruha obecného – forma potočnická.

Koordinátor / Přednášející: Josef Šperl, Zbyněk Jančí

Tel.: 731 530 238, 731 530 228

Zaměření: venkovní, pro místní obyvatele, odborné

1. 8.

úterý

KAM SE PODĚL OVČÍ KOŽÍŠEK

Místo: IS Stožec

13.00 – 15.00

Přijďte se podívat, co vše se dá vyrobit z ovčí vlny. Sami si budete moci vyzkoušet plstění metodou nasucho.

Koordinátor: IS Stožec

Přednášející: Veronika Hričovská

Tel.: 388 335 014, 731 530 466

Cena programu: 50 Kč

Zaměření: vnitřní, pro děti, pro místní obyvatele, kulturně-historické

1. 8.

úterý

NC SOVÍ VOLIÉRY

Místo: NC Soví voliéry Borová Lada

20.00–21.00

Komentovaná prohlídka sovích voliér při krmení sov.

Koordinátor / Přednášející: Zbyněk Jančí

Tel.: 731 530 516, 731 530 228

Zaměření: venkovní, pro místní obyvatele, odborné

2. 8. 2017

středa

VELKÉ ŠELMY NA ŠUMAVĚ

Místo: NC Srní

13.00

Zajímavosti z dlouhodobého monitoringu rysa a aktuálního monitoringu vlka.

Koordinátor: NC Srní

Přednášející: Elisa Belotti

Tel.: 731 530 267

Zaměření: venkovní, pro místní obyvatele, odborné, pro děti a rodiče

3. 8.

čtvrtek

VÝPRAVA ZA HOŘCEM PANONSKÝM

Místo: IS Kvilda

10.00 – 13.00

Na přelomu července a srpna rozkvétá symbol šumavské květeny - hořec panonský. A spolu s ním spousta dalších rostlin.

Délka trasy 4 km. Fyzicky náročná trasa s prudkým stoupáním.

Koordinátor / Přednášející: IS Kvilda

Tel.: 388 435 544

Zaměření: venkovní, odborné



3. 8. PO STOPÁCH ŠELEM

čtvrtek

Místo: IS Stožec

10.00 – 16.00

Vydejte se za poznáním šumavských šelem. Stezka plná zábavných úkolů, při nichž si ověříte své znalosti o šelmách a prověříte svou hbitost. Na informačním středisku Stožec si vyzvedněte pracovní listy a potřebné instrukce. Trasa vede po Puščí stezce (Areál lesních her) a je dlouhá 4,5 km. Poslední pracovní list vydáváme ve 14 hodin.

Koordinátor / přednášející: IS Stožec

Tel.: 388 335 014, 731 530 466

Cena programu: 20 Kč

Zaměření: venkovní, pro děti a rodiče, pro místní obyvatele, odborné

3. 8. TVOŘIVÁ DÍLNA VÝTVARNÉ RECYKLOVÁNÍ

čtvrtek

Místo: IS a SEV Kašperské Hory

14.00–16.00

Tvořivé odpoledne, kdy si budeme výtvarně recyklovat věci, které by jinak skončily v koši na odpadky.

Koordinátor / Přednášející: IS a SEV Kašperské Hory

Tel.: 376 582 734, 731 530 284

Cena programu: 50 Kč

Zaměření: vnitřní, pro místní obyvatele, tvořivé, pro děti a rodiče

4. 8. ODPOLEDNE S RYSEM OSTROVIDEM

pátek

Místo: IS a SEV Kašperské Hory

14.00–16.00

Odpoledne plné her, aktivit a zajímavostí o této naší největší kočkovité šelmě.

Koordinátor / Přednášející: IS a SEV Kašperské Hory

Tel.: 376 582 734, 731 530 284

Cena programu: 20 Kč

Zaměření: venkovní, tvořivé, místopisné, pro místní obyvatele, odborné, pro děti a rodiče

5. 8. VÁZÁNÍ VORŮ A PLAVBA

sobota

po Vchynicko – Tetovském kanálu

10.30–15.00

Místo: Rechle u Modravy

Vázání vorů, ukázka starých řemesel a plavení dřeva po Vchynicko – Tetovském plavebním kanálu.

Koordinátor: IS a SEV Kašperské Hory

Přednášející: Karel Ešner

Tel.: 605 025 563

Cena programu: 20 Kč

Zaměření: venkovní, místopisné, kulturně – historické, odborné, pro děti a rodiče, pro místní obyvatele.

5. 8. ČESKOSLOVENŠTÍ VLČÁCI

sobota

Místo: NC Srní

13.00

Víte, že v nich koluje vlčí krev? Vlčí komunikace – řeč těla, mimika. Povídání o jejich životě. Ukázka zvířat.

Koordinátor: NC Srní

Přednášející: Lenka Dragonari

Tel.: 731 530 267

Cena programu: 20 Kč

Zaměření: venkovní, pro místní obyvatele, odborné, pro děti a rodiče



7. 8. PO STOPÁCH ZLATOKOPŮ

pondělí

Místo: IS a SEV Kašperské Hory

9.00–13.00

Vycházka s povídáním o těžbě zlata v okolí Kašperských Hor v dávné i nedávné minulosti. Cestou budou připraveny další doprovodné aktivity.

Koordinátor / Přednášející: IS a SEV Kašperské Hory

Tel.: 376 582 734, 731 530 284

Cena programu: 20 Kč

Délka trasy 7,5 km. Náročnost trasy střední. Vhodné i pro děti od 6 let. Na akci je třeba se objednat.

Zaměření: venkovní, kulturně-historické, místopisné, pro místní obyvatele, odborné, pro děti a rodiče



8. 8. PSTRUHOVÁ LÍHEŇ

úterý

Místo: Borová Lada

10.00–12.00

– parkoviště u obchodu

Prohlídka pstruhové líhně s odborným výkladem; chov pstruha obecného – forma potočnická.

Koordinátor / Přednášející: Josef Šperl, Zbyněk Jančí

Tel.: 731 530 238, 731 530 228

Zaměření: venkovní, pro místní obyvatele, odborné

8. 8. NC SOVÍ VOLIÉRY

úterý

Místo: NC Soví voliéry Borová Lada

20.00–21.00

Komentovaná prohlídka sovích voliér při krmění sov.

Koordinátor / Přednášející: Zbyněk Jančí

Tel.: 731 530 516, 731 530 228

Zaměření: venkovní, pro místní obyvatele, odborné

**9. 8. LETNÍ VYCHÁZKA
středa ZA PŘÍRODOU I HISTORIÍ**

Smí - Horní Hrádky - Povydří - Kamenný Dům

9.00–13.00 **Místo:** Srní, informační středisko
To vše můžete vidět na letní vycházce, která vás zavede do horské vesnice a osady s roztroušenými chalupami, do kařonu řeky Vydry a projdeme Klostermannovu stezku až ke Kamennému domu.

Koordinátor / Přednášející: IS a SEV Kašperské Hory
Tel.: 376 582 734, 731 530 284

Cena programu: 20 Kč

Délka trasy cca 10 km. Náročnost trasy střední. Vhodné i pro děti od 6 let. Na akci je třeba se objednat.

Zaměření: venkovní, kulturně-historické, místopisné, pro děti a rodiče

**9. 8. KNÍŽECÍ PLÁNĚ DŘÍVE A DNES
středa Místo:** Borová Lada parkoviště u obchodu

9.00 - 14.00
Vycházka s povídáním o historii, místopisu a přírodních poměrech.

Délka trasy 14 km.

Koordinátor: IS Svinná Lada
Přednášející: Pavel Veverka
Tel.: 388 434 180, 731 530 312

Nutné předchozí objednání.
Zaměření: venkovní, odborné

**9. 8. STAROČESKÉ HRY
středa Místo:** IS Stožec

13.00 – 15.00
Vraťte se s námi do dětských let při tlučení špačků, točení káčí, cvrnkání kuliček a dalších hrách dob minulých.

Koordinátor / přednášející: IS Stožec
Tel.: 388 335 014, 731 530 466

V případě nepříznivého počasí se akce nekoná.

Zaměření: venkovní, pro děti a rodiče, pro místní obyvatele, kulturně-historické



**9. 8. POHLEDY DO KRAJINY
středa KRAJINA A LIDÉ SEVERNÍHO VIETNAMU**

19.00–20.00 **Místo:** IS a SEV Kašperské Hory
Cestovatelská přednáška s promítáním fotografií lektora z Fotolnstitut.cz. Cestovatelská fotografie spojuje krajinářskou a portrétní fotografii spolu s reportáží a dokumentem. Helena Macenauerová je zkušená fotografka, která navštívila Vietnam opakovaně. Zdejší krajina je hornatá zaměřena na zemědělství, nejvíce pěstování rýže.

Koordinátor: IS a SEV Kašperské Hory
Přednášející: Helena Macenauerová, lektorka Fotolnstitut.cz
Tel.: 376 582 734, 731 530 284

Cena programu: 20 Kč

Zaměření: vnitřní, místopisné, odborné, pro místní obyvatele

**10. 8. HLEDÁNÍ ŠUMAVSKÝCH SKŘÍTKŮ
čtvrtek Místo:** IS a SEV Kašperské Hory

10.00–13.00
Dopoledne plné her a aktivit o šumavské přírodě pro rodiče s dětmi v areálu Střediska environmentální výchovy v Kašperských Horách.

Koordinátor / Přednášející: IS a SEV Kašperské Hory
Tel.: 376 582 734, 731 530 284

Cena programu: 20 Kč

V případě nepříznivého počasí se akce nekoná.

Zaměření: venkovní, tvořivé, místopisné, pro místní obyvatele, odborné, pro děti a rodiče



**11. 8. KOLEM PRANÝŘE ZA VÝHLEDY
pátek Místo:** IS a SEV Kašperské Hory

9.00-12.00
Vycházka přes Šibeniční vrch a vrch Vinice s panoramatickými rozhledy do oblastí střední Šumavy a Pošumaví. Cestou budeme poznávat drobná tajemství přírody díky doplňkovým aktivitám pro zvědavé děti i jejich rodiče a prarodiče.

Koordinátor / Přednášející: IS a SEV Kašperské Hory
Tel.: 376 582 734, 731 530 284

Cena programu: 20 Kč

Délka trasy 5,5 km. Náročnost trasy střední. Vhodné i pro děti od 5 let. Na akci je třeba se objednat.

Zaměření: venkovní, pro děti a rodiče, pro místní obyvatele, místopisné, kulturně-historické

**11. 8. MÝTY A SKUTEČNOSTI O MRAVENČÍCH
pátek Místo:** IS Kvilda

10.00 - 14.00
Vycházka méně známým okolím Kvildy, které vyniká neobvyklým množstvím mravenčích obydlí. Délka trasy 7 km.

Koordinátor / Přednášející: IS Kvilda
Tel.: 388 435 544

Zaměření: venkovní, odborné

**11. 8. ROK VELKÝCH ŠELEM
pátek Místo:** NC Srní

13.00
Přednáška o životě šelem, jak se chovají mláďata a mnoho dalšího zajímavého se dozvíte od chovatele velkých šelem z Plzeňské ZOO.

Koordinátor: NC Srní
Přednášející: Václav Treibal - chovatel velkých šelem v ZOO Plzeň
Tel.: 731 530 267

Cena programu: 20 Kč

Zaměření: vnitřní, pro místní obyvatele, odborné, pro děti a rodiče

15. 8. úterý **PSTRUHOVÁ LÍHEŇ**
Místo: Borová Lada
 – parkoviště u obchodu
 10.00–12.00 Prohlídka pstruhové líhně s odborným výkladem; chov pstruha obecného – forma potoční.
Koordinátor / Přednášející: Josef Šperl, Zbyněk Jančí
Tel.: 731 530 238, 731 530 228
 Zaměření: venkovní, pro místní obyvatele, odborné

15. 8. úterý **KAM SE PODĚL OVČÍ KOŽÍŠEK**
Místo: IS Stožec
 13.00 – 15.00
 Přijďte se podívat, co vše se dá vyrobit z ovčí vlny. Sami si budete moci vyzkoušet plstění metodou nasucho.
Koordinátor: IS Stožec
Přednášející: Veronika Hričovská
Tel.: 388 335 014, 731 530 466
Cena programu: 50 Kč
 Zaměření: vnitřní, pro děti, pro místní obyvatele, kulturně-historické

15. 8. úterý **TVOŘIVÁ DÍLNA ANTISTRESOVÉ MALOVÁNÍ**
Místo: IS a SEV Kašperské Hory
 14.00–16.00
 Přijďte si vyzkoušet svou tvořivost, kreativitu a zručnost do naší tvořivé dílny, kde spolu s námi můžete prožít příjemné odpoledne a odnést si vlastnoručně vytvořené obrázky.
Koordinátor / Přednášející: IS a SEV Kašperské Hory
Tel.: 376 582 734, 731 530 284
Cena programu: 50 Kč
 Zaměření: vnitřní, pro místní obyvatele, tvořivé, pro děti a rodiče



15. 8. úterý **NC SOVÍ VOLIÉRY**
Místo: NC Soví voliéry Borová Lada
 20.00–21.00
 Komentovaná prohlídka sovích voliér při krmení sov.
Koordinátor / Přednášející: Zbyněk Jančí
Tel.: 731 530 516, 731 530 228
 Zaměření: venkovní, pro místní obyvatele, odborné

16. 8. středa **PAŠTĚ A OKOLÍ S MARIÍ MALOU**
Místo: 9.00 hodin autobusová zastávka
 9.00–16.00 rozcestí Svojshe /Myší domky/
 Výlet za poznáním s rodačkou a spisovatelkou Marií Malou do zaniklých osad na úbočí hory Křemelné.
Koordinátor: IS Rokyta
Přednášející: Marie Malá
Tel.: 376 599 009
Nutná rezervace míst!
 Cena programu: 20 Kč
 Zaměření: venkovní, pro místní obyvatele, místopisné



16. 8. středa **JEDOVATÉ ROSTLINY V PŘÍRODĚ**
Místo: IS a SEV Kašperské Hory
 10.00–14.00
 Jsou všechny rostliny k jídlu? Botanická vycházka za tajemstvím jedlých i jedovatých šumavských rostlin.
Koordinátor: IS a SEV Kašperské Hory
Přednášející: Hana Kohoutová
Tel.: 376 582 734, 731 530 284
Cena programu: 20 Kč

V případě nepříznivého počasí náhradní vnitřní program. Vhodné i pro děti od 6 let. Na akci je třeba se objednat.
 Zaměření: venkovní, pro místní obyvatele, odborné, pro děti a rodiče

16. 8. středa **POHLEDY DO KRAJINY PAVEL BOKR: JAK FOTIT KRAJINU**
Místo: IS a SEV Kašperské Hory
 19.00–20.00
 Cestovatelská přednáška s promítáním fotografií lektora z Fotoinstitut.cz. Cestovatelská fotografie spojuje krajinářskou a portrétní fotografii spolu s reportáží a dokumentem. Dozvíte se, jakou fototechniku zvolit pro fotografování krajiny, jak nastavit expozici či jakou zvolit kompozici
Koordinátor: IS a SEV Kašperské Hory
Přednášející: Pavel Bokr, lektor Fotoinstitut.cz, pedagog na škole Michael se zaměřením na fotografii
Tel.: 376 582 734, 731 530 284
Cena programu: 20 Kč
 Zaměření: vnitřní, místopisné, odborné, pro místní obyvatele

17. 8. čtvrtek **PO ZANIKLÝCH SKLÁŘSKÝCH HUTÍCH**
Místo: IS Kvilda
 9.30 – 14.00
 Vycházka po třech bývalých sklárnách v okolí Kvildy. Délka trasy 12 km.
Koordinátor / Přednášející: IS Kvilda
Tel.: 388 435 544
 Zaměření: venkovní, odborné

17. 8. PO STOPÁCH ŠELEM
čtvrtek **Místo:** IS Stožec

10.00 – 16.00

Vydejte se za poznáním šumavských šelem. Stezka plná zábavných úkolů, při nichž si ověříte své znalosti o šelmách a prověříte svou hbitost. Na informačním středisku Stožec si vyzvedněte pracovní listy a potřebné instrukce. Trasa vede po Puštkově stezce (Areál lesních her) a je dlouhá 4,5 km. Poslední pracovní list vydáváme ve 14 hodin.

Koordinátor / přednášející: IS Stožec

Tel.: 388 335 014, 731 530 466

Cena programu: 20 Kč

Zaměření: venkovní, pro děti a rodiče, pro místní obyvatele, odborné

18. 8. RUČNÍ VÝROBA SKLENĚNÝCH
KORÁLKŮ (PATEŘÍKŮ) NA SKLÁŘSKÉM KAHANU
pátek

13.00–17.00

Místo: IS a SEV Kašperské Hory

Co to byly pateřiky a jak se vyrábějí vinuté perly? Přijďte se seznámit s výrobkem Šumava - originální produkt, poslechnout si mnoho zajímavého o historii sklářství na Šumavě a podívat se na celý postup výroby skleněného korálku. Sami se pak můžete pokusit o výrobu svého zářivého pokladu.

Koordinátor: IS a SEV Kašperské Hory

Přednášející: Jana Wudy

Tel.: 376 582 734, 731 530 284

Cena programu: 20 Kč; výroba korálku: 50 Kč

Na akci je třeba se objednat.

Zaměření: vnitřní, odborné, kulturně-historické, pro místní obyvatele, tvořivé, pro děti a rodiče

18. 8. NAŠI OPEŘENÍ SOUSEDÉ
Pátek ANEB SYNANTROPNÍ DRUHY PTÁKŮ

17.00-19.00

Místo: Svinná Lada

Kdo to je? Známe je všichni. Vrabci, kosové, hrdličky, vlaštovky,... Proč se stěhují do měst? Je to pro ně výhodné? Co je ohrožuje a jak jim můžeme pomoci?

Koordinátor: IS Svinná Lada

Přednášející: Jan Havlíček

Tel.: 388 434 180, 731 530 397

Nutné předchozí objednání.

Zaměření: vnitřní, pro místní obyvatele, odborné

19. 8. VLCI S NÁMI ŽIJÍ
sobota **Místo:** NC Srní

13.00

Způsob života vlka a velkých šelem, vlci mezi lidmi, předvedení ochočeného vlka adaptovaného na život s lidmi.

Koordinátor: NC Srní

Přednášející: Jiří Andrlé – dlouholetý chovatel a majitel vlků

Tel.: 731 530 267

Cena programu: 20Kč

Zaměření: venkovní, pro místní obyvatele, odborné, pro děti a rodiče



19. 8. PŘEŽIJEME V PŘÍRODĚ?
sobota **Místo:** Kemp YUKON, Radešov u Rejštejna

14.00–17.00

Jak si poradit v nouzi s využitím přírodních materiálů.

Koordinátor: IS a SEV Kašperské Hory

Přednášející: Karel Ešner

Tel.: 376 582 734, 731 530 284

Cena programu: 20 Kč

Na akci je třeba se objednat.

Zaměření: venkovní, kulturně-historické, místopisné, pro místní obyvatele, odborné, pro děti a rodiče

20. 8. VLČÍ SMEČKA NA ŠUMAVĚ
neděle **Místo:** NC Srní

13.00

Poznejme život vlků na Šumavě a jejich život ve smečce. Videoukázky výchovy vлчаť. Komentovaná návštěva venkovní expozice s výběhem vlků v přírodním prostředí.

Koordinátor / Přednášející: NC Srní

Tel.: 731 530 267

Zaměření: venkovní, pro místní obyvatele, odborné, pro děti a rodiče

20. 8. ZA HISTORIÍ RÝŽOVÁNÍ ZLATA
neděle **NA ŠUMAVĚ**

14.00-17.00 **Místo:** kemp YUKON, Radešov u Rejštejna
Šumavské řeky v zájmu člověka. Historie rýžování a dolování zlata na Šumavě od dob Keltů až do přelomu 19. a 20. století, včetně praktických ukázek a soutěží.

Koordinátor: IS a SEV Kašperské Hory

Přednášející: Karel Ešner

Tel.: 376 582 734, 731 530 284

Cena programu: 20 Kč

Zaměření: venkovní, kulturně-historické, místopisné, pro místní obyvatele, odborné, pro děti a rodiče

21. 8. TVOŘIVÁ DÍLNA „Z OVČINA“
pondělí **Místo:** IS a SEV Kašperské Hory

14.00–16.00

Přijďte a zjistíte, jak se zpracovává ovčí vlna a co vše je možné z ní vyrobit plstěním za mokra nebo pomocí plstíci jehly za sucha.

Koordinátor / Přednášející: IS a SEV Kašperské Hory

Tel.: 376 582 734, 731 530 284

Cena programu: 50 Kč

Zaměření: vnitřní, pro místní obyvatele, tvořivé, pro děti a rodiče





22. 8. KOLEM PRANÝŘE ZA VÝHLEDY
úterý

Místo: IS a SEV Kašperské Hory

9.00-12.00

Vycházka přes Šibeniční vrch a vrch Vinice s panoramatickými rozhledy do oblastí střední Šumavy a Pošumaví. Cestou budeme poznávat drobná tajemství přírody díky doplňkovým aktivitám pro zvědavé děti i jejich rodiče a prarodiče.

Koordinátor / Přednášející: IS a SEV Kašperské Hory

Tel.: 376 582 734, 731 530 284

Cena programu: 20 Kč

Délka trasy 5,5 km. Náročnost trasy střední. Vhodné i pro děti od 5 let. Na akci je třeba se objednat.

Zaměření: venkovní, pro děti a rodiče, pro místní obyvatele, místopisné, kulturně-historické

22. 8. PSTRUHOVÁ LÍHEŇ
úterý

Místo: Borová Lada

– parkoviště u obchodu

Prohlídka pstruhové líhně s odborným výkladem; chov pstruha obecného – forma potoční.

Koordinátor / Přednášející: Josef Šperl, Zbyněk Jančí

Tel.: 731 530 238, 731 530 228

Zaměření: venkovní, pro místní obyvatele, odborné

22. 8. NC SOVÍ VOLIÉRY
úterý

Místo: NC Soví voliéry Borová Lada

20.00–21.00

Komentovaná prohlídka sovích voliér při krmení sov.

Koordinátor / Přednášející: Zbyněk Jančí

Tel.: 731 530 516, 731 530 228

Zaměření: venkovní, pro místní obyvatele, odborné

23. 8. KNÍŽECÍ PLÁNĚ DŘÍVE A DNES
středa

Místo: Borová Lada parkoviště u obchodu

9.00 -14.00

Vycházka s povídáním o historii, místopisu a přírodních poměrech.

Délka trasy 14 km.

Koordinátor: IS Svinná Lada

Přednášející: Pavel Veverka

Tel.: 388 434 180, 731 530 312

Nutné předchozí objednání.

Zaměření: venkovní, odborné

23. 8. POHLEDY DO KRAJINY
středa

INDIE

19.00–20.00

Místo: IS a SEV Kašperské Hory

Cestovatelská přednáška s promítáním fotografií lektora z Fotolnstitut.cz. Cestovatelská fotografie spojuje krajinářskou a portrétní fotografii spolu s reportáží a dokumentem. Dozvíte se, jaký je život lidí v Indii. Kamil Varga je profesionální fotograf, absolvent FAMU.

Koordinátor: IS a SEV Kašperské Hory

Přednášející: Kamil Varga, lektor Fotolnstitut.cz

Tel.: 376 582 734, 731 530 284

Cena programu: 20 Kč

Zaměření: vnitřní, místopisné, odborné, pro místní obyvatele

24. 8. ZA DIVOČINOU BAVORSKÉHO LESA
úterý

Místo: IS Kvilda

8.00 - 15.00

Výlet do NP Bavorský les s povídáním o místopisu a přírodních poměrech.

Délka trasy 12 km.

Koordinátor / Přednášející: IS Kvilda

Tel.: 388 435 544

Nutné předchozí objednání. Nutný průkaz totožnosti, cestovní pojištění, pevná obuv.

Zaměření: venkovní, odborné



25. 8. PUTOVÁNÍ NA HRAD KAŠPERK
pátek

Místo: IS a SEV Kašperské Hory

9.00–14.00

Vycházka přes Žlíbek a Pustý Hrádek na středověký hrad Kašperk. Odměnou je úchvatný výhled do celého kraje. Cestou vás čekají různé hry a úkoly pro malé i velké, ale také pověsti a zázky nejen o hradu.

Koordinátor / Přednášející: IS a SEV Kašperské Hory

Tel.: 376 582 734, 731 530 284

Cena programu: 20 Kč

Délka trasy 8 km. Náročnost trasy střední. Vhodné pro děti od 5 let. Na akci je třeba se objednat.

Zaměření: venkovní, pro děti a rodiče, pro místní obyvatele, místopisné, kulturně-historické



25. 8. NÁVŠTĚVA DOMU DIVOČINY
pátek

A PROHLÍDKA ZVÍŘECÍCH VÝBĚHŮ

9.20–13.30

odjezd z nádraží Alžbětín

Místo: IS Alžbětín

Pojďme společně poznat divočinu kousek za hranicemi, v centru NP Bavorský les – oblasti Falkenstein. Navštívíme zvířecí výběhy (rys, vlk, kůň Převalského a další), jeskyni z doby kamenné a Dům divočiny – místo zážitků, nových informací a her pro děti i dospělé. Součástí prohlídky je i film o Šumavě ve 3D formátu.

Koordinátor / Přednášející: Dana Slodičáková, Hana Faitová

Tel.: 376 387 060

Pozn.: Nenáročná trasa, vhodná i pro rodiny s dětmi.

Nutná hotovost na vlakovou jízdenku: dospělí 4,60 €,

děti (6–14 let) 2,30 €,

částka na zakoupení 3D brýlí: 1,50 €

Zaměření: venkovní, pro místní obyvatele, místopisné

25. 8. HOŘEČEK MNOHOTVARÝ ČESKÝ
pátek ZÁCHRANA OHROŽENÉHO KLENUTU
17.00-19.00 ŠUMAVSKÉ PŘÍRODY

Místo: Svinná Lada
 Povídání o tomto mizejícím unikátu šumavské přírody. O jeho rozšíření, ekologii, důvodech ústupu a možnostech podpory a ochrany populací.

Koordinátor: IS Svinná Lada
Přednášející: Jakub Hromas
Tel.: 388 434 180, 731 530 397

Nutné předchozí objednání.
 Zaměření: vnitřní, pro místní obyvatele, odborné



27. 8. VLČÍ SMEČKA NA ŠUMAVĚ
neděle Místo: NC Srní
13.00

Poznejme život vlků na Šumavě a jejich život ve smečce. Videokázky výchovy vlčat. Komentovaná návštěva venkovní expozice s výběhem vlků v přírodním prostředí.

Koordinátor / Přednášející: NC Srní
Tel.: 731 530 267

Zaměření: venkovní, pro místní obyvatele, odborné, pro děti a rodiče

28. 8. PO STOPÁCH ZLATOKOPŮ
pondělí Místo: IS a SEV Kašperské Hory
9.00-13.00

Vycházka s povídáním o těžbě zlata v okolí Kašperských Hor v dávné i nedávné minulosti. Cestou budou připraveny další doprovodné aktivity.

Koordinátor / Přednášející: IS a SEV Kašperské Hory
Tel.: 376 582 734, 731 530 284

Cena programu: 20 Kč
Délka trasy 7,5 km. Náročnost trasy střední. Vhodné i pro děti od 6 let. Na akci je třeba se objednat.
 Zaměření: venkovní, kulturně-historické, místopisné, pro místní obyvatele, odborné, pro děti a rodiče

28. 8. PTAČÍ STĚHOVÁNÍ
pondělí FASCINUJÍCÍ FENOMÉN
8.00-12.00 Místo: Svinná Lada

Kam ptáci odlétají, jak dlouho jim trvá cesta? Jak se studuje ptačí tah? Přijďte se seznámit s tažnými i stálými druhy ptáků na krátké vycházce šumavskou přírodou. V případě příznivého počasí ukázka kroužkování ptáků.

Délka trasy do 8 km.
Koordinátor: IS Svinná Lada
Přednášející: Aleš Vondrka
Tel.: 388 434 180, 731 530 397

Nutné předchozí objednání.
 Zaměření: venkovní, pro místní obyvatele, odborné

29. 8. PSTRUHOVÁ LÍHEŇ
úterý Místo: Borová Lada
10.00-12.00

– parkoviště u obchodu
 Prohlídka pstruhové líhně s odborným výkladem; chov pstruha obecného – forma potočnická.

Koordinátor / Přednášející: Josef Šperl, Zbyněk Jančí
Tel.: 731 530 238, 731 530 228

Zaměření: venkovní, pro místní obyvatele, odborné

29. 8. NC SOVÍ VOLIÉRY
úterý Místo: NC Soví voliéry Borová Lada
19.00-20.00

Komentovaná prohlídka sovích voliér při krmení sov.

Koordinátor / Přednášející: Zbyněk Jančí
Tel.: 731 530 516, 731 530 228

Zaměření: venkovní, pro místní obyvatele, odborné

30. 8. JEZERNÍ SLAŤ
středa OSTRŮVEK SEVERSKÉ PŘÍRODY
Místo: IS Kvilda

10.00-14.00
 Prohlídka rašeliniště a vycházka do okolí Jezerní slatě. Délka trasy 10 km.

Koordinátor / Přednášející: IS Kvilda
Tel.: 388 435 544

Zaměření: venkovní, odborné



31. 8. CHALUPSKÁ SLAŤ A OKOLÍ LAD
čtvrtek Místo: Svinná Lada
10.00-13.00

Prohlídka Chalupské slatě spojená s vycházkou do jejího okolí s výkladem o historii kraje Lad. Délka trasy do 10 km.

Koordinátor / Přednášející: IS Svinná Lada
Tel.: 388 434 180, 731 530 397

Nutné předchozí objednání.
 Zaměření: venkovní, pro místní obyvatele, odborné

31. 8. TVOŘIVÁ DÍLNA
VÝTVARNÉ RECYKLOVÁNÍ A PERGAMANO
čtvrtek Místo: IS a SEV Kašperské Hory
14.00-16.00

Na tvořivé dílně se seznámíte s netradičním výtvarným programem, a ještě společně najdeme výtvarné využití pro věci, které by jinak skončily v koši.

Koordinátor / Přednášející: IS a SEV Kašperské Hory
Tel.: 376 582 734, 731 530 284

Cena programu: 50 Kč
 Zaměření: vnitřní, pro místní obyvatele, tvořivé, pro děti a rodiče

ZÁŘÍ 2017



Na objednání

TAJEMSTVÍ STOŽECKÉ KAPLE

Místo: IS Stožec

Zajímá vás minulost Stožecké kaple a to, co se ukrývá v jejích útrokách? Vydejte se s námi cestou necestou ke Stožecké kapli a k pralesu kolem ní.

Koordinátor / Přednášející: IS a SEV Stožec

Tel.: 388 335 014, 731 530 466

Délka trasy cca 8 km. Vstupné do kaple 50 Kč. Minimální počet 10 osob.

Zaměření: venkovní, pro děti, pro místní obyvatele, odborné, kulturně-historické

Na objednání

ZA HISTORIÍ KANÁLU

Místo: Parkoviště Jelení vrchy

Schwarzenberský plavební kanál se stal nedílnou součástí šumavské přírody. Při procházce kolem nejzajímavější části kanálu se můžete dozvědět více o jeho vzniku, funkci a osudu. Trasa cca 6 km.

Koordinátor / Přednášející: IS a SEV Stožec

Tel.: 388 335 014, 731 530 466

Minimální počet 10 osob.

Zaměření: venkovní, pro místní obyvatele, odborné, kulturně-historické

Na objednání

VZKRÍŠENÍ SOUMARSKÉHO RAŠELINIŠTĚ

Místo: Registrační místo Soumarský most

Vydejte se s námi po naučné stezce Soumarské rašeliniště a poznejte s námi toto cenné území. Trasa cca 4 km.

Koordinátor / Přednášející: IS a SEV Stožec

Tel.: 388 335 014, 731 530 466

Minimální počet 10 osob.

Zaměření: venkovní, pro místní obyvatele, odborné, kulturně-historické

**1. 9.
pátek**

HOUBY ZNÁMÉ I NEZNÁMÉ

Místo: IS a SEV Kašperské Hory

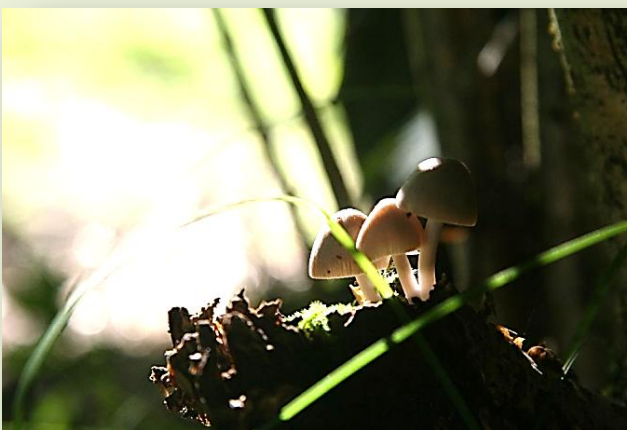
9.00–15.30

Zahájení výstavy na téma houby. Ukázky typů plodnic a modelů šumavských hub. Součástí expozice jsou i pracovní listy pro návštěvníky. Za příznivých podmínek pro růst hub bude součástí též výstava živých plodnic některých druhů šumavských hub.

Koordinátor / Přednášející: IS a SEV Kašperské Hory

Tel.: 376 582 734, 731 530 284

Zaměření: vnitřní, pro místní obyvatele, pro děti a rodiče, odborné



4. 9.

pátek

8.00–12.00

PTAČÍ STĚHOVÁNÍ

fascinující fenomén

Místo: Svinná Lada

Kam ptáci odlétají, jak dlouho jim trvá cesta? Jak se studuje ptačí tah? Přijďte se seznámit s tažnými i stálými druhy ptáků na krátké vycházce šumavskou přírodou. V případě příznivého počasí ukázka kroužkování ptáků.

Délka trasy do 8 km.

Koordinátor: IS Svinná Lada

Přednášející: Aleš Vondrka

Tel.: 388 434 180, 731 530 397

Nutné předchozí objednání.

Zaměření: venkovní, pro místní obyvatele, odborné

5. 9.

úterý

10.00–12.00

PSTRUHOVÁ LÍHEŇ

Místo: Borová Lada

– parkoviště u obchodu

Prohlídka pstruhové líhně s odborným výkladem; chov pstruha obecného – forma potočnická

Koordinátor / Přednášející: Josef Šperl, Zbyněk Jančí

Tel.: 731 530 238, 731 530 228

Zaměření: venkovní, pro místní obyvatele, odborné

5. 9.

úterý

19.00–20.00

NC SOVÍ VOLIÉRY

Místo: NC Soví voliéry Borová Lada

Komentovaná prohlídka sovích voliér při krmění sov.

Koordinátor / Přednášející: Zbyněk Jančí

Tel.: 731 530 516, 731 530 228

Zaměření: venkovní, pro místní obyvatele, odborné

7. 9.

čtvrtek

9.30 - 13.00

VÝSTUP NA VRCHOL ANTÝGL

Místo: Hotel Rankl Horská Kvilda

Vycházka okolím Horské Kvildy s povídáním o historii, místopisu a přírodních poměrech.

Délka trasy 8 km.

Koordinátor / Přednášející: IS Kvilda

Tel.: 388 435 544

Nutné předchozí objednání.

Zaměření: venkovní, odborné

10. 9.

neděle

13.00

VLČÍ SMEČKA NA ŠUMAVĚ

Místo: NC Srní

Poznejme život vlků na Šumavě a jejich život ve smečce. Videoukázky výchovy vlačat. Komentovaná návštěva venkovní expozice s výběhem vlků v přírodním prostředí.

Koordinátor / Přednášející: NC Srní

Tel.: 731 530 267

Zaměření: venkovní, pro místní obyvatele, odborné, pro děti a rodiče

12. 9. úterý
10.00–12.00
Prohlídka pstruhové líhně s odborným výkladem; chov pstruha obecného – forma potoční
Koordinátor / Přednášející: Josef Šperl, Zbyněk Jančí
Tel.: 731 530 238, 731 530 228
Zaměření: venkovní, pro místní obyvatele, odborné

PSTRUHOVÁ LÍHEŇ

Místo: Borová Lada
– parkoviště u obchodu

12. 9. úterý
19.00–20.00
Komentovaná prohlídka sovích voliér při krmení sov.
Koordinátor / Přednášející: Zbyněk Jančí
Tel.: 731 530 516, 731 530 228
Zaměření: venkovní, pro místní obyvatele, odborné

NC SOVÍ VOLIÉRY

Místo: NC Soví voliéry Borová Lada

13. 9. středa
10.00–14.00
Prohlídka rašeliniště a vycházka do okolí Jezerní slatě. Délka trasy 10 km.
Koordinátor / Přednášející: IS Kvilda
Tel.: 388 435 544
Zaměření: venkovní, odborné

JEZERNÍ SLAŤ

OSTRŮVEK SEVERSKÉ PŘÍRODY

Místo: IS Kvilda



14. 9. čtvrtek
10.00–13.00
Prohlídka Chalupské slatě spojená s vycházkou do jejího okolí s výkladem o historii kraje Lad. Délka trasy do 10 km.
Koordinátor / Přednášející: IS Svinná Lada
Tel.: 388 434 180, 731 530 397
Nutné předchozí objednání.
Zaměření: venkovní, pro místní obyvatele, odborné

CHALUPSKÁ SLAŤ A OKOLÍ LAD

Místo: Svinná Lada

16. 9. sobota
9.00–18.00
Celosvětově oblíbená fotografická soutěž pro širokou veřejnost. Úkolem soutěžících je nafotit za 5 hodin 5 témat v zadaném pořadí. Exkluzivním hostem akce je světově uznávaný profesionální fotograf Robert Vano.
Koordinátor: IS a SEV Kašperské Hory, Fotoinstitut.cz, Dům fotografů Kašperské Hory
Přednášející: Robert Vano
Tel.: 376 582 734, 731 530 284, 603 726 911
Cena programu: startovné 50 Kč, přednáška: 80 Kč (pro soutěžící přednáška zdarma)
Zaměření: vnitřní, venkovní, odborné, místopisné, pro místní obyvatele

ŠUMAVSKÝ FOTO MARATON

7. ROČNÍK S PŘEDNÁŠKOU

Místo: IS a SEV Kašperské Hory

19. 9. úterý
19.00–20.00
Komentovaná prohlídka sovích voliér při krmení sov.
Koordinátor / Přednášející: Zbyněk Jančí
Tel.: 731 530 516, 731 530 228
Zaměření: venkovní, pro místní obyvatele, odborné

NC SOVÍ VOLIÉRY

Místo: NC Soví voliéry Borová Lada

20. 9. středa
10.00–13.00
Prohlídka Chalupské slatě spojená s vycházkou do jejího okolí s výkladem o historii kraje Lad. Délka trasy do 10 km.
Koordinátor / Přednášející: IS Svinná Lada
Tel.: 388 434 180, 731 530 397
Nutné předchozí objednání.
Zaměření: venkovní, pro místní obyvatele, odborné

CHALUPSKÁ SLAŤ A OKOLÍ LAD

Místo: Svinná Lada



22. 9. pátek
16.00–18.00
Poznejme život jelenů na Šumavě. Komentovaná prohlídka venkovní expozice s výběhem jelenů.
Koordinátor / Přednášející: NC Kvilda
Tel.: 731 530 341
Nutné předchozí telefonické objednání. Minimální počet 10 osob.
Zaměření: venkovní, pro místní obyvatele, odborné, pro děti a rodiče

ŘÍJE JELENA EVROPSKÉHO

Místo: NC Kvilda

23. 9. sobota
10.00–14.00
Botanická vycházka nejen za šumavskými horci.
Koordinátor: IS a SEV Kašperské Hory
Přednášející: Hana Kohoutová
Tel.: 376 582 734, 731 530 284
Cena programu: 20 Kč
V případě nepříznivého počasí náhradní vnitřní program. Vhodné i pro děti od 6 let. Na akci je třeba se objednat.
Zaměření: venkovní, pro místní obyvatele, odborné, místopisné



24. 9. neděle
13.00
Poznejme život vlků na Šumavě a jejich život ve smečce. Videoukázky výchovy vlačat. Komentovaná návštěva venkovní expozice s výběhem vlků v přírodním prostředí.
Koordinátor / Přednášející: NC Srní
Tel.: 731 530 267
Zaměření: venkovní, pro místní obyvatele, odborné, pro děti a rodiče

VLČÍ SMEČKA NA ŠUMAVĚ

Místo: NC Srní

26. 9. úterý **NC SOVÍ VOLIÉRY**
Místo: NC Soví voliéry Borová Lada

19.00–20.00
 Komentovaná prohlídka sovích voliér při krmení sov.
Koordinátor / Přednášející: Zbyněk Jančí
Tel.: 731 530 516, 731 530 228
 Zaměření: venkovní, pro místní obyvatele, odborné

30. 9. sobota **XV. STOŽECKÉ MISTROVSTVÍ SVĚTA V TLUČENÍ ŠPAČKŮ**
Místo: fotbalové hřiště OÚ Stožec

13.00 – zkušební odpaly
 14.00 – začátek závodu
 Tradiční soutěž v tlučení špačků je určena všem, co se rádi baví a nebojí se do toho praštit. Letos, se opět bude soutěžit ve dvou kategoriích – muži a ženy (již od 12 let). Jako každý rok čekají na vítěze netradiční ceny.
Koordinátor / přednášející: IS Stožec
Tel.: 388 335 014, 731 530 466
V případě nepříznivého počasí se akce nekoná.
 Zaměření: venkovní, pro děti a rodiče, pro místní obyvatele, kulturně-historické



ŘÍJEN 2017

Na objednání

TAJEMSTVÍ STOŽECKÉ KAPLE

Místo: IS Stožec

Zajímá vás minulost Stožecké kaple a to, co se ukrývá v jejích útrobách? Vydejte se s námi cestou necestou ke Stožecké kapli a k pralesu kolem ní.
Koordinátor / Přednášející: IS a SEV Stožec
Tel.: 388 335 014, 731 530 466
 Délka trasy cca 8 km. Vstupné do kaple 50 Kč. Minimální počet 10 osob.
 Zaměření: venkovní, pro děti, pro místní obyvatele, odborné, kulturně-historické

Na objednání

ZA HISTORIÍ KANÁLU

Místo: Parkoviště Jelení vrchy

Schwarzenberský plavební kanál se stal nedílnou součástí šumavské přírody. Při procházce kolem nejzajímavější části kanálu se můžete dozvědět více o jeho vzniku, funkci a osudu. Trasa cca 6 km.
Koordinátor / Přednášející: IS a SEV Stožec
Tel.: 388 335 014, 731 530 466
 Minimální počet 10 osob.
 Zaměření: venkovní, pro místní obyvatele, odborné, kulturně-historické

Na objednání

VZKRÍŠENÍ SOUMARSKÉHO RAŠELINIŠTĚ

Místo: Registrační místo Soumarský most

Vydejte se s námi po naučné stezce Soumarské rašeliniště a poznejte s námi toto cenné území. Trasa cca 4 km.
Koordinátor / Přednášející: IS a SEV Stožec
Tel.: 388 335 014, 731 530 466
 Minimální počet 10 osob.
 Zaměření: venkovní, pro místní obyvatele, odborné, kulturně-historické

6. 10. pátek **TVOŘIVÁ DÍLNA**
Místo: SEV Horská Kvilda

17.00 – 20.00
 Přijďte si vyzkoušet svou kreativitu a zručnost do naší tvořivé dílny.
Koordinátor / Přednášející: SEV Horská Kvilda
Tel.: 731 530 547, 731 530 407
Cena programu: 50 Kč
 Zaměření: vnitřní, pro místní obyvatele, tvořivé, pro děti a rodiče

8. 10. neděle **VLČÍ SMEČKA NA ŠUMAVĚ**
Místo: NC Srní

13.00
 Poznejme život vlků na Šumavě a jejich život ve smečce. Videoukázky výchovy včlat. Komentovaná návštěva venkovní expozice s výběhem vlků v přírodním prostředí.
Koordinátor / Přednášející: NC Srní
Tel.: 731 530 267
 Zaměření: venkovní, pro místní obyvatele, odborné, pro děti a rodiče

22. 10. neděle **VLČÍ SMEČKA NA ŠUMAVĚ**
Místo: NC Srní

13.00
 Poznejme život vlků na Šumavě a jejich život ve smečce. Videoukázky výchovy včlat. Komentovaná návštěva venkovní expozice s výběhem vlků v přírodním prostředí.
Koordinátor / Přednášející: NC Srní
Tel.: 731 530 267
 Zaměření: venkovní, pro místní obyvatele, odborné, pro děti a rodiče

27. 10. pátek **NENUŇME SE DOMA – VLNA**
Místo: IS Stožec

13.00 – 15.00
 Přijďte se podívat, co vše se dá vyrobit z ovčí vlny. Sami si budete moci vyzkoušet plstění metodou nasucho.
Koordinátor: Veronika Hričovská
Přednášející: IS Stožec
Tel.: 388 335 014, 731 530 466
Cena programu: 50 Kč
 Zaměření: vnitřní, pro děti, pro místní obyvatele, kulturně-historické

ENVIRONMENTÁLNÍ VÝCHOVA

SPRÁVY NP ŠUMAVA

■ STŘEDISKO ENVIRONMENTÁLNÍ VÝCHOVY

VIMPERK

1. máje 260
385 01 Vimperk
Tel.: 388 450 210

E-mail: stanislav.ctvrtnik@npsumava.cz
marina.kucerova@npsumava.cz

■ STŘEDISKO ENVIRONMENTÁLNÍ VÝCHOVY STOŽEC

Stožec 1
384 44 Stožec
Tel.: 388 335 148

E-mail: vladimir.dvorak@npsumava.cz

■ INFORMAČNÍ STŘEDISKO A STŘEDISKO ENVIRONMENTÁLNÍ VÝCHOVY KAŠPERSKÉ HORY

Sušická 399
341 92 Kašperské Hory
Tel.: 376 582 734

E-mail: iskhory@npsumava.cz

■ STŘEDISKO ENVIRONMENTÁLNÍ VÝCHOVY HORSKÁ KVILDA

Horská Kvilda 2
385 01 Vimperk
Tel.: 731 530 547, 731 530 407

E-mail: eva.oulicka@npsumava.cz

Nabídka výukových programů EV je k dispozici zde:

<http://www.npsumava.cz/cz/1550/sekce/nabidka-vyukovych-programu/>

Terénní i vnitřní výukové programy pro školní kolektivy všech stupňů škol

- Jednodenní výukové programy i vícedenní pobyty EV
- Akce pro veřejnost – besedy, tvořivé dílny, přírodovědné a poznávací exkurze
- Přírodovědné kroužky
- Přírodovědné a výtvarné soutěže
- Didaktické materiály pro děti i dospělé

KONTAKTY

Správy NP Šumava

■ INFORMAČNÍ STŘEDISKO HRANIČNÍ NÁDRAŽÍ ŽELEZNÁ RUDA-ALŽBĚTÍN

Alžbětín 54, 340 04 Železná Ruda
Tel.: 376 387 060

E-mail: jsalzbetin@npsumava.cz

■ INFORMAČNÍ STŘEDISKO ROKYTA

Rokyta 83, 341 92 Kašperské Hory
Tel.: 376 599 009

E-mail: jsrokyta@npsumava.cz

■ INFORMAČNÍ STŘEDISKO A STŘEDISKO ENVIRONMENTÁLNÍ VÝCHOVY KAŠPERSKÉ HORY

Sušická 399, 341 92 Kašperské Hory
Tel.: 376 582 734

E-mail: iskhory@npsumava.cz

■ INFORMAČNÍ STŘEDISKO KVILDA

Kvilda 14, 384 93 Kvilda
Tel.: 388 435 544

E-mail: jskvilda@npsumava.cz

■ INFORMAČNÍ STŘEDISKO SVINNÁ LADA

Svinná Lada 21, 384 93 Kvilda
Tel.: 388 434 180

E-mail: jslada@npsumava.cz

■ INFORMAČNÍ STŘEDISKO STOŽEC

Stožec 68, 384 44 Stožec
Tel.: 388 335 014

E-mail: jsstozec@npsumava.cz

■ INFORMAČNÍ STŘEDISKO IDINA PILA

Kaplice 61, 384 42 Lenora
Tel.: 388 436 216

E-mail: isidinapila@npsumava.cz

■ INFORMAČNÍ STŘEDISKO BŘEZNÍK

Historická schwarzenberská hájovna
E-mail: jsrokyta@npsumava.cz

■ INFORMAČNÍ STŘEDISKO POLEDNÍK

Vyhliádková věž s ochozem v nadmořské výšce 1315 m. n. m.

E-mail: jsrokyta@npsumava.cz

■ NÁVŠTĚVNICKÉ CENTRUM KVILDA

Kvilda, 384 93 Kvilda
Tel.: 731 530 341

E-mail: nckvilda@npsumava.cz

■ NÁVŠTĚVNICKÉ CENTRUM SRNÍ

Srní, 341 92 Kašperské Hory
Tel.: 731 530 267


E-mail: ncsrni@npsumava.cz

■ REGISTRAČNÍ A INFORMAČNÍ MÍSTO SOUMARSKÝ MOST

Tel.: 731 530 418

E-mail: splouvani.vltavy@npsumava.cz

EMERGENCY CALL – TÍŠŇOVÁ VOLÁNÍ

 155

HASIČI 150
POLICIE 158
SOS 112



Horská služba
+420 376 397 273



Informační a strážní
služba
+420 800 977 977

A112

Označení traumatologického bodu



Vydala
Správa Národního parku Šumava, Vimperk
2017

Foto: Archiv Správy NP Šumava
www.npsumava.cz